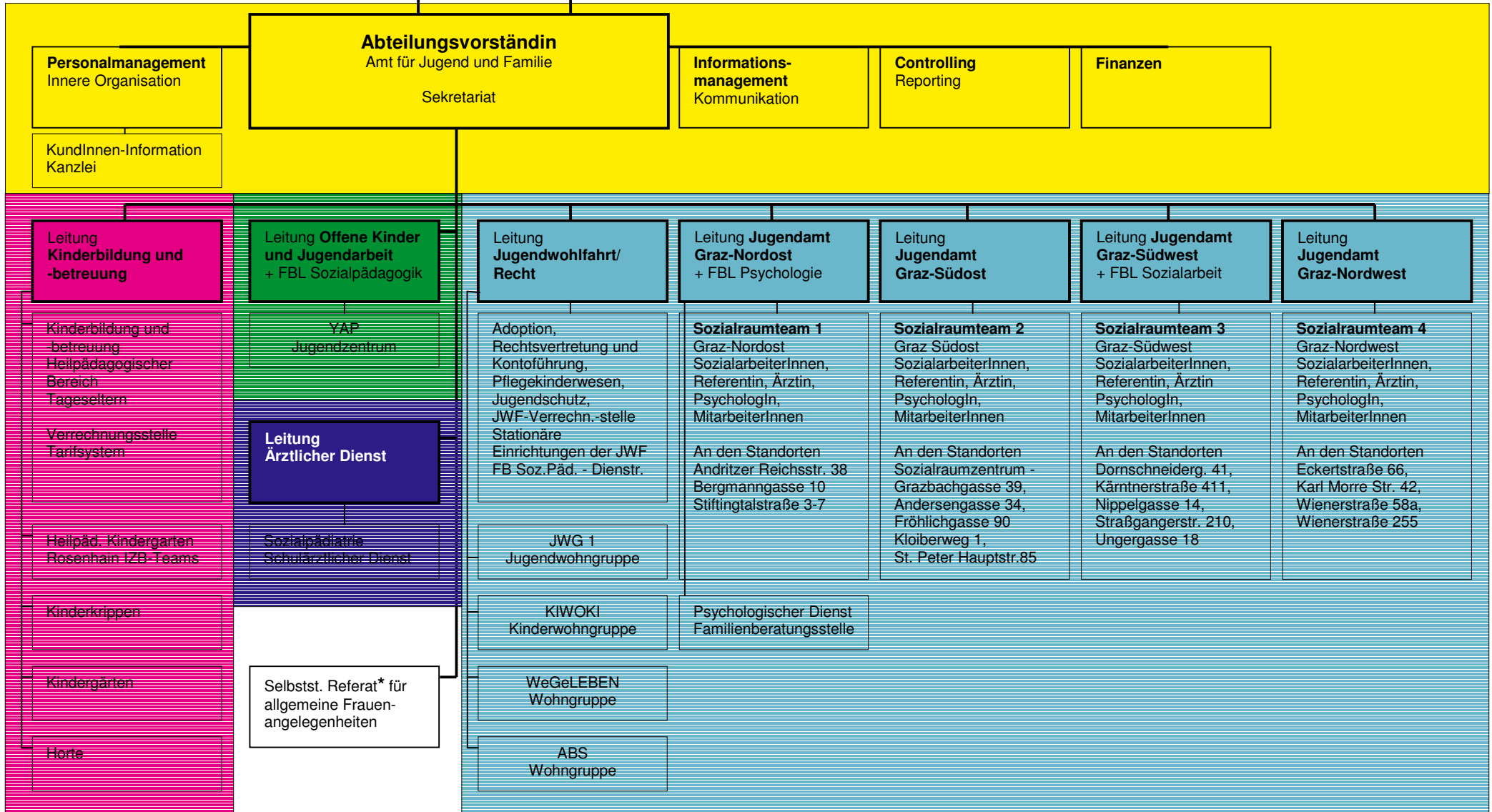


Magistratsdirektor



**Legende:**

\*Das Frauenreferat ist ein selbständiges Referat, das inhaltlich direkt von der zuständigen Stadträtin gesteuert wird, jedoch organisatorisch dem Amt für Jugend und Familie zugeordnet ist. FBL = Fachbereichsleitung, JWF = Jugendwohlfahrt, JWG = Jugendwohngemeinschaft, Ref. = Referat; Farbgebung: blau = Jugendwohlfahrt und Familienförderung, grün = offene Kinder- und Jugendarbeit, gelb = Amtsleitung und Stäbe, pink = Kinderbildung u. -betreuung, violett = Ärztlicher Dienst. In Kraft gesetzt am 18. 9. 2008 von Mag. Ingrid Krammer.