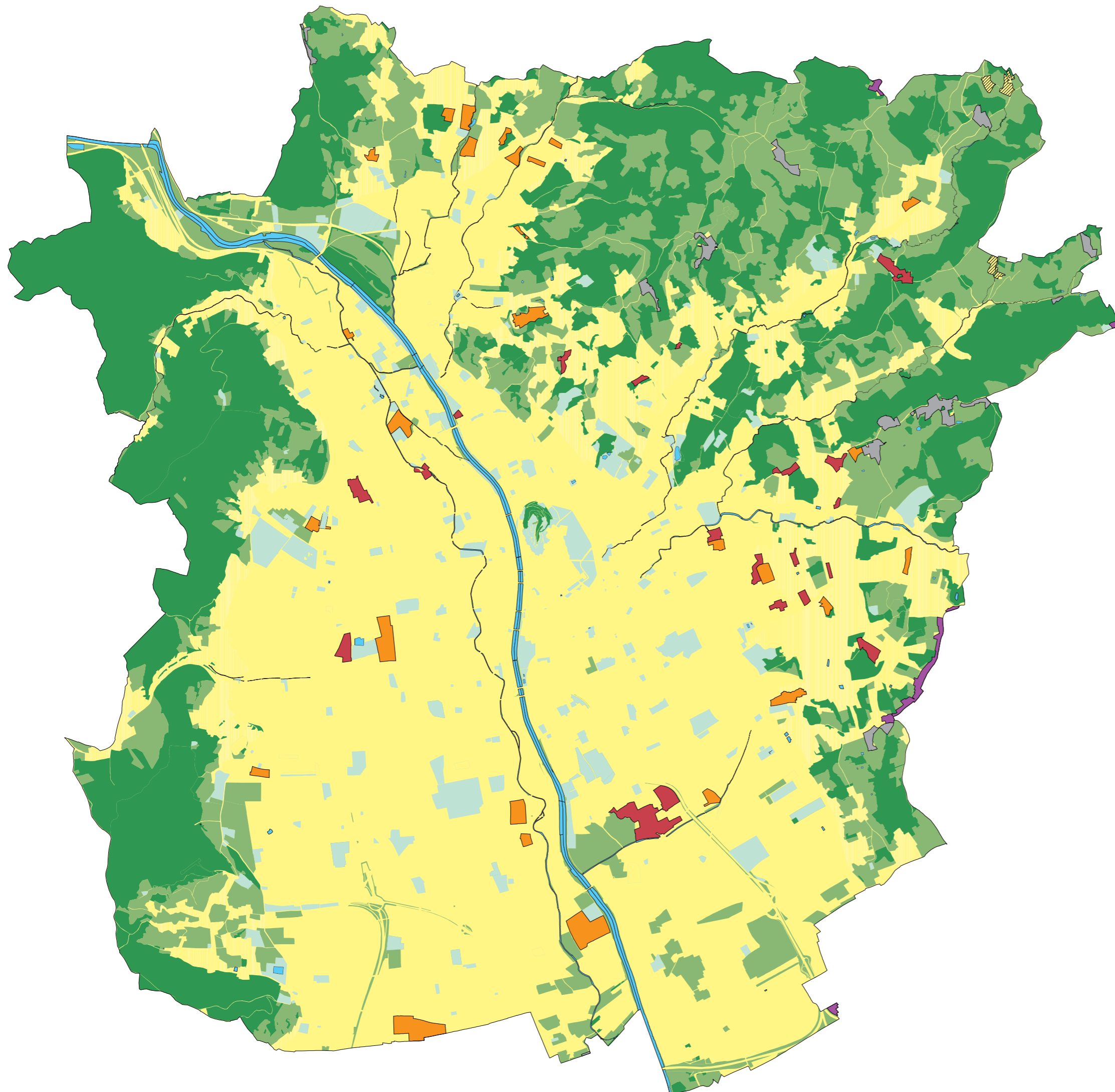


Abwasserentsorgung

(Planungsstand 2000)



-  Vollwertiges Bauland
zentrale Abwasserreinigung-Bestand und Ausbau 2001
-  Vollwertiges Bauland
dezentrale Abwasserreinigung-Bestand
-  Sanierungsgebiet (2007)
zentrale Abwasserreinigung
-  Aufschließungsgebiet / Anschluss an zentrale
Abwasserreinigung bei Bedarf möglich
-  Dezentrale Abwasserreinigung für bestehende Baugebiete
ohne Anschlussmöglichkeit an den öffentlichen Kanal

-  Anschluss an das Kanalnetz der Nachbargemeinde

- Gebiete mit optionalen Funktionen**
-  Freiland – landwirtschaftlich genutzt
-  Wald
-  öffentliche Grünflächen und diverse Sondernutzungen
im Freiland
-  Gewässer

Anmerkungen:
Einzelobjekte im Freiland mit Anschluss an die zentrale Abwasserentsorgung sind nicht dargestellt.
Vorläufige Gebietsabgrenzungen vorbehaltlich eventueller Änderungen im Abwasserplan der Landeshauptstadt Graz.

0 1.000 2.000 Meter

Stadt **GRAZ** Stadtplanungsamt

Planverfasser: Magistrat Graz – Stadtplanungsamt
Projektgruppe Stadtentwicklungskonzept – Flächenwidmungsplan

