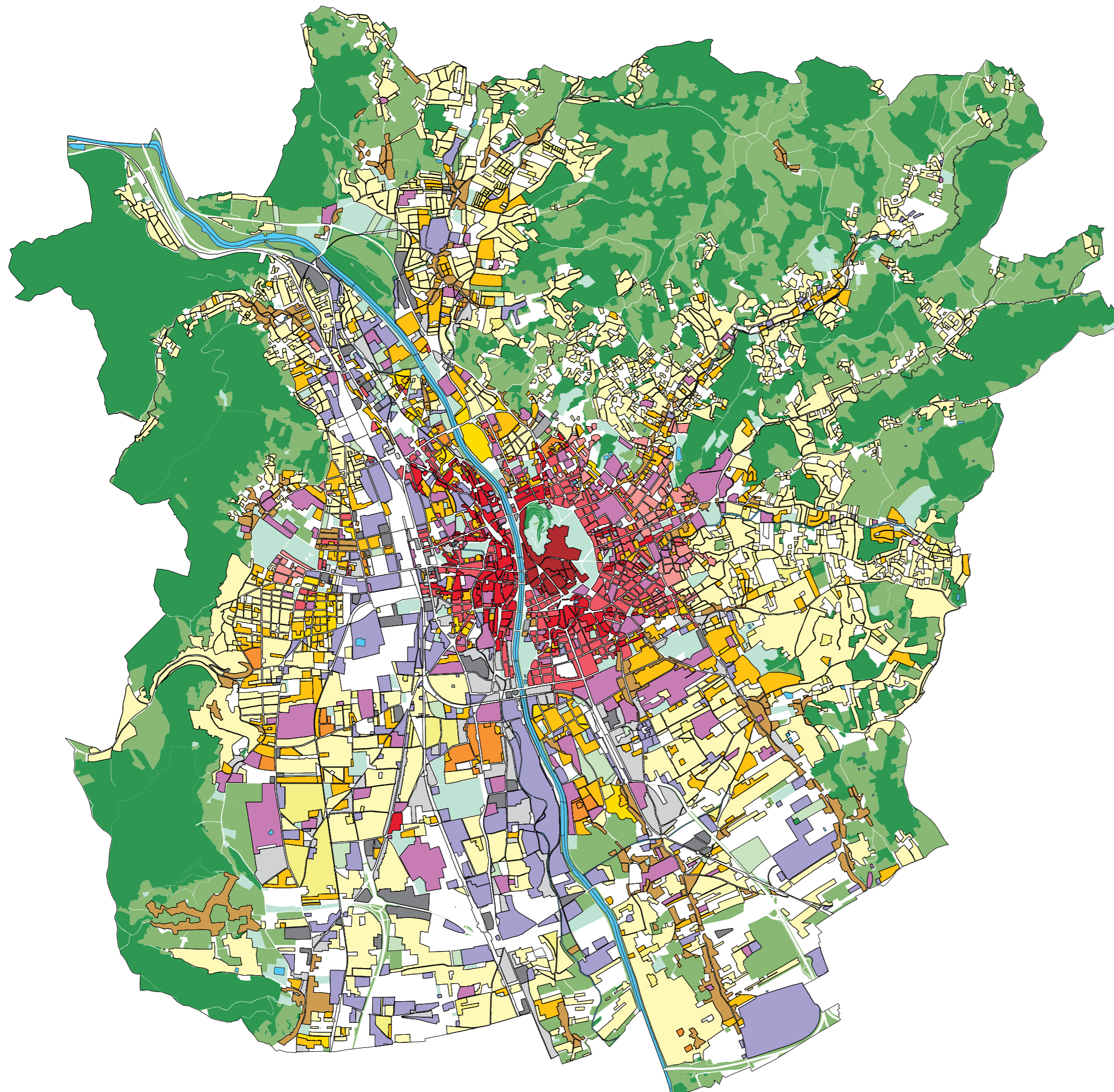


Stadtmorphologie

(Planungsstand 2000)



- Historische Altstadt (1)
- Vorstadtbereiche im Anschluß an die Altstadt (2)
- Vororte und dörfliche Strukturen (3)
- Bereiche mit Blockrandbebauung (4)
- Villenviertel und offene mehrgeschossige Bebauungen im Straßenraster (5)
- Wohnanlagen der ersten Hälfte des 20. Jhdt.: 1914 – 1945 (6)
- Wohnanlagen der zweiten Hälfte des 20. Jhdt.: 1945 – 2000 (7)
- Uneinheitliche Wohnbebauung (8)
- Verdichtete Einfamilienhausgebiete (9)
- Gebiete mit frei stehenden Einfamilienhäusern des 20. Jhdt. (10)
- Großflächige Sondernutzungen (11)
- Gebiete für Handel, Dienstleistungen und Freizeitaktivitäten / Einkaufszentren (12)
- Gewerbe- und Industriegebiete (13)
- Mischgebiete mit Nutzungsdifferenzierung (14)
- Büro- und Dienstleistungskomplexe (15)
- Vorerst unbebaute Gebiete

- Wald
- Freiland – landwirtschaftlich genutzt
- Freiland mit Sondernutzung
- Gewässer

0 1.000 2.000 Meter

Stadt **GRAZ** Stadtplanungsamt

Planverfasser: Magistrat Graz – Stadtplanungsamt
Projektgruppe Stadtentwicklungskonzept – Flächenwidmungsplan

