

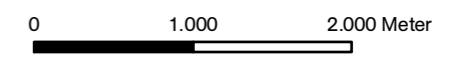
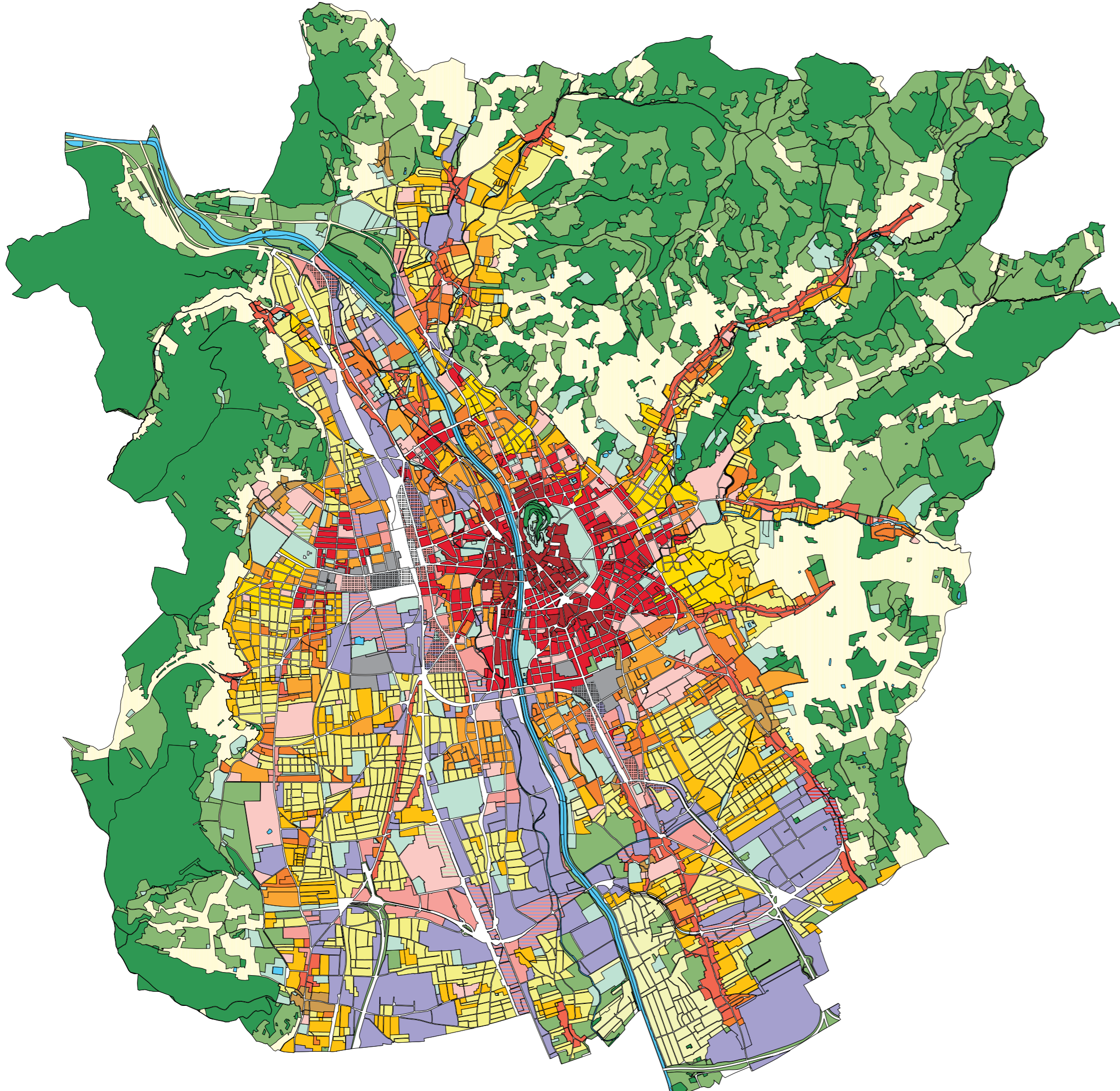
# Karte 4

3.0 Flächenwidmungsplan 2002 der Landeshauptstadt Graz

## Räumliches Leitbild Graz

### Entwicklungsziele nach Bereichstypen

-  Altstadt und historische Vorstädte mit weitgehend geschlossener, raumbegrenzender dichter Bebauung (1)
-  Blockrandbebauung der Vorgründerzeit, Gründerzeit und des 20. Jahrhunderts (2)
-  Dörfliche Baustrukturen am Stadtrand und an historischen Einfallstraßen (3)
-  Straßenrandbebauung am Stadtrand und an Einfallstraßen mit zentralörtlicher Funktion (4)
-  Mehrgeschossige dichte Wohnbebauung in Form von frei stehenden Volumina (5)
-  Mehrgeschossige, dichte, (straßen)raumbildende Wohnbebauung (6)
-  Verdichtete Wohngebiete mit mässiger Höhenentwicklung (7)
-  Villenviertel und offene mehrgeschossige Bebauung im Strassenraster (8)
-  Durchgrünte Wohngebiete mit offener Bebauung (9)
-  Einfamilienhaus- und Villenbebauung im Murraum (10)
-  Einfamilienhaus- und Villenbebauung im Grüngürtel (11)
-  Betriebsgebiete für Industrie, Gewerbe, Produktion und Forschung (12)
-  Handels-, Büro- und Dienstleistungszonen, Einkaufszentren (13)
-  Sondergebiete für öffentliche oder private zentrale Einrichtungen (14)
-  Entwicklungszonen ohne eng definierte Nutzung (15)
-  Verdichtung durch vertikale Akzente
  
-  Wald
-  Freiland
-  Freiland – Sondernutzungen
-  Gewässer



Stadt **GRAZ** Stadtplanungsamt

Projektgruppe Stadtentwicklungskonzept – Flächenwidmungsplan  
Univ. Prof. Arch. DI DF Heiner Hierzegger  
Architektur – Städtebau – Raumordnung  
Bearbeiter: DI Stefan Battyan, DI Anette Türk, Arch DI Gunter Reissner