



GESUNDE ZÄHNE MACHEN SCHULE

Schulzahnambulatorium Graz

GRAZ
BILDUNG &
INTEGRATION

SCHULZAHNAMBULATORIUM GRAZ

Gesunde Zähne sind uns wichtig. Auch Ihr Kind möchten wir optimal auf seinem Weg zu gesunden Zähnen beraten und begleiten. Bitte unterstützen Sie uns dabei.

Das Schulzahnambulatorium Graz ist eine Einrichtung der Abteilung für Bildung und Integration innerhalb der Stadt Graz – und an drei Standorten vertreten:

SZA Bruckner

Brucknerstraße 51 | 8011 Graz
Tel.: 0316 872-7025 | Fax 0316 872-7026
sza.bruckner@stadt.graz.at

SZA Wieland

Keesgasse 6/2 | 8011 Graz
Tel.: 0316 872-7455 | Fax 0316 872-7459
sza.wieland@stadt.graz.at

SZA Nibelungen

Nibelungengasse 18-20 | 8011 Graz
Tel.: 0316 872-7035 | Fax 0316 872-7036
sza.nibelungen@stadt.graz.at

WAS WIR FÜR IHR KIND TUN KÖNNEN

Wir sind Profis im Bereich Zahngesundheitsförderung. Unsere Aufgaben umfassen:

Wissensvermittlung

1. Klasse

- Regelmäßiger Zahnarztbesuch
- Wichtigkeit der täglichen Zahnpflege
- Richtige Zahnputztechnik

2. Klasse

- Gesunde Ernährung
- Zahnarten und deren Aufgaben
- Die richtige Zahnbürste und deren Pflege

Untersuchung

auf Zahnschäden und Zahnfehlstellungen durch eine Fachärztin/einen Facharzt

Zahnputzübungen

unter Anleitung einer diplomierten Zahnarzhelferin

3. Klasse

- Kariesentstehung
- Anfärben der Zahnbeläge
- Zuckerquiz

4. Klasse

- Zahnfleischerkrankung und Folgen
- Zahnpflegeprodukte
- Zahnunfall

WIE SIE IHR KIND UNTERSTÜTZEN KÖNNEN

Ihr Kind sollte ein Leben lang gesunde Zähne haben – das ist unser Ziel. Auf dem Weg dorthin sind folgende Faktoren besonders wichtig:

Tägliches Zähneputzen

Wie man richtig putzt, muss geübt werden. Ihre tägliche Hilfe (Nachputzen, Kontrolle und Motivation) braucht Ihr Kind mindestens bis zum 10. Geburtstag. Erst dann besitzen Kinder die nötige Ausdauer und Feinmotorik, um die Zähne alleine gründlich genug zu reinigen. Nach dem letzten abendlichen Zähneputzen soll nur mehr Wasser getrunken werden.

Gesunde Ernährung

Süßigkeiten, Knabbergebäck und süße Getränke schaden den Zähnen. Ein vernünftiger Umgang mit dieser Art von Nahrungsmitteln sowie eine ausgewogene Ernährung von klein auf sind empfehlenswert. Erwachsene können ein Vorbild sein!

Regelmäßiger Zahnarztbesuch

Eine halbjährliche Kontrolle soll unbedingt eingehalten werden, um Zahnschäden bzw. Fehlstellungen frühzeitig erkennen und behandeln zu können. Um auch versteckte Karies feststellen zu können, ist ein regelmäßiges Bissflügelröntgen notwendig.

WICHTIG ZU WISSEN

Milchzähne

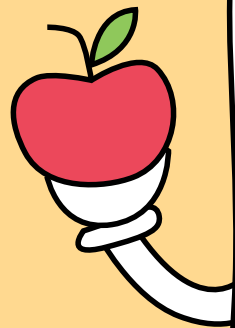
Gesunde Milchzähne sind wichtig, damit die bleibenden Zähne sich gut entwickeln können und nicht krank und schief nachwachsen.

Erster bleibender Backenzahn

Im Alter von etwa 6 Jahren bricht der erste bleibende Backenzahn hinter den Milchzähnen oft völlig unbemerkt durch. Die neu durchbrechenden Zähne sind besonders anfällig für Karies und bedürfen daher einer besonderen Pflege. Damit die Phase des Zahnwechsels unbeschadet überstanden wird, ist Ihre Hilfe während dieser Zeit besonders wichtig.

Mitteilung

Nach der schulzahnärztlichen Untersuchung erhalten Sie eine Mitteilung. Bei festgestellten Schäden an Zähnen, Zahn- und/oder Kieferfehlstellungen werden Sie gebeten mit Ihrem Kind eine Zahnärztin/einen Zahnarzt Ihrer Wahl aufzusuchen.



Impressum

Schulzahnambulatorium Graz | Abteilung für Bildung und Integration | Keesgasse 6 | 8011 Graz

Für den Inhalt verantwortlich: Dr.ⁱⁿ Magdalena Schmidt

Stand: Mai 2018