

GRAZ SCHAFFT NEUE WEGE

Wenn Sie zu Fuß oder mit dem Fahrrad unterwegs sind, tun Sie Ihrer eigenen Gesundheit etwas Gutes und schützen die Umwelt vor Lärm und Abgasen. Die Stadt Graz unterstützt Sie dabei mit neuen Wegen, freundlichen Ampelschaltungen, komfortablen Abstellplätzen und vielen anderen kleinen Maßnahmen, die Ihnen das Leben mit der Sanften Mobilität erleichtern sollen.



Foto: Foto Fischer

Je mehr Menschen in der Stadt radeln und zu Fuß gehen, umso bedeutender wird auch ein rücksichtsvolles Miteinander im Verkehrsalltag. Denken Sie daran, wenn Sie durch frequentierte Stadtteile radeln und schützen Sie FußgängerInnen, die wie Sie durch den Verzicht auf das Auto einen wesentlichen Beitrag zur Lebensqualität unserer Stadt leisten.

 Lisa Rücker,
Bürgermeister-Stellvertreterin

GRAZ SCHAFFT NEUE WEGE!
NUTZEN WIR SIE,
RÜCKSICHTSVOLL UND GEMEINSAM.

GEMEINSAM SICHER DURCH GRAZ

FÜR RADFAHRER:INNEN GILT:

- ▲ Kein Fahren auf Gehwegen
- ▲ Schrittempo in FußgängerInnenzonen
- ▲ Vorausschauendes Fahren
- ▲ Gut sichtbare Beleuchtung
- ▲ Benützen Sie die Klingel

FÜR FUSSGÄNGER:INNEN GILT:

- ▲ Kein Gehen und Stehen auf Radwegen
- ▲ Nachrang beim Queren von Radwegen
- ▲ Promptes Herabsteigen vom Gehsteig vermeiden



KLINGELN SIE!
DER MARIENKÄFER MACHT
AUF SIE AUFMERKSAM!

STEIG AUF! STEIG UM!

DIE STADT GRAZ HILFT DABEI, MIT ANGEBOTEN RUND UMS FAHRRAD!

Fahrradstation Hauptbahnhof

Zutritt und Tagesticket: Mo-So 5:00-24:00 Uhr

Zutritt mit Monats- / Jahreskarte: Mo-So 0:00-24:00 Uhr

Tel.: 0316 93000-308

Mobil Zentral / Information, Leihräder und Anhänger

Jakoministraße 1 Tel.: 0316 820606-0

www.mobilzentral.at

Mo-Fr 7:00-19:00 Uhr, Sa 9:00-13:00 Uhr

Rebikel / Aus Alt mach NEU, entsorgte Radleichen

wieder fahrtauglich gemacht, Keplerstraße 55

Tel.: 0676 5019070

Die Radlobby / Argus Steiermark,

<http://graz.radln.net/>

Infos zu Fuß- und Radverkehr in Graz

www.graz.at/rad

Die Grazer Radkarte ist erhältlich
in der Fahrradstation am Hauptbahnhof,
bei Mobil Zentral oder bei Graz Tourismus.

Stadt **GRAZ** Verkehrsplanung

Herausgeber: Stadt Graz, Abteilung für Verkehrsplanung

Grafik u. Layout: Stephan Friesinger, Martin Rieger, Nikolaus Lesnik, Mai 2009



DIE NEUEN WEGE

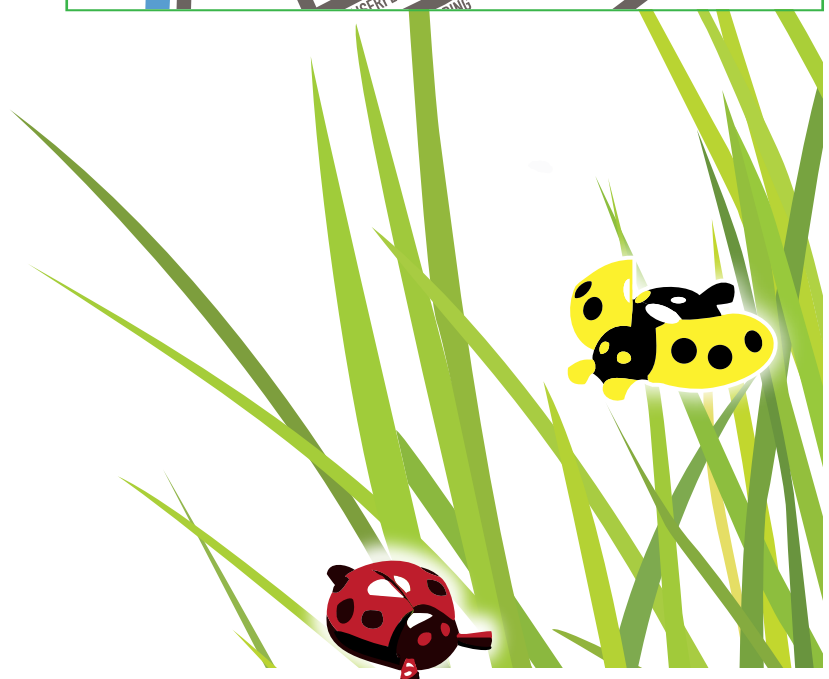
AB SOFORT FÜR RADLERINNEN BEFAHRBAR.

- 1 HOFGASSE
- 2 HERRENGASSE VON 20 – 8 UHR (AB HERBST 2009)
- 3 STEMPFERGASSE
- 4 JUNGFERNGASSE
- 5 FRAUENGASSE
- 6 FISCHER VON ERLACH-GASSE
- 7 NEUTORGASSE - GEGEN DIE EINBAHN
- 8 AUGARTEN OST-WEST VERBINDUNG

NEUE WEGE
 FUSSWEG



GRAZ SCHAFFT **NEUE WEGE**



FÜR FUSSGÄNGERINNEN UND RADFAHRERINNEN