

Z

# Radverkehr / Dauerzählstellen

Niederschlag [mm]

Z2 - Keplerbrücke

Z3 - Stadtpark

Z4 - Körösistraße

Z5 - Augarten

Z6 - B.v.Suttner

Sonnenscheindauer[%]

Temperatur [°C]

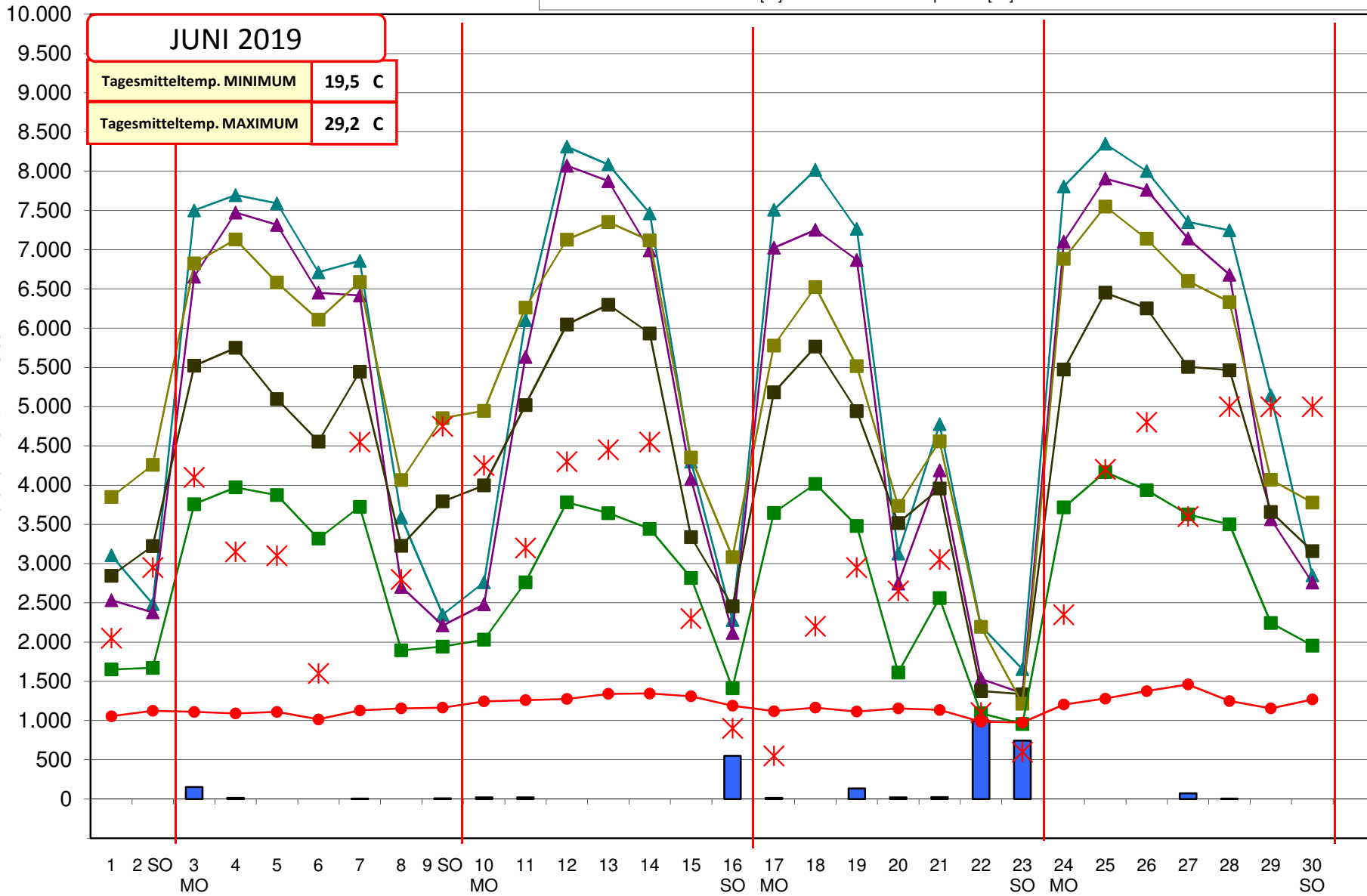


JUNI 2019

Tagesmitteltemp. MINIMUM 19,5 C

Tagesmitteltemp. MAXIMUM 29,2 C

Radfahrer / 24 Std.



Tagesmitteltemp. Graz Mitte [°C]  
Tagesniederschlag [mm]  
Sonnenscheindauer in % der max. möglichen  
Quelle: FA17c - Land Stmk., ZAMG