

# 4.07 B Stadtentwicklungskonzept DER LANDESHAUPTSTADT GRAZ


7. ÄNDERUNG Teil B - Beschluss  
GZ.: A14-038876/2021/0054
















Erläuternde Darstellung (1)  
zum Deckplan 6 - Zentrumszonen

Beilage 1 zum Erläuterungsbericht


## Legende

 ZENTRUMSZONEN

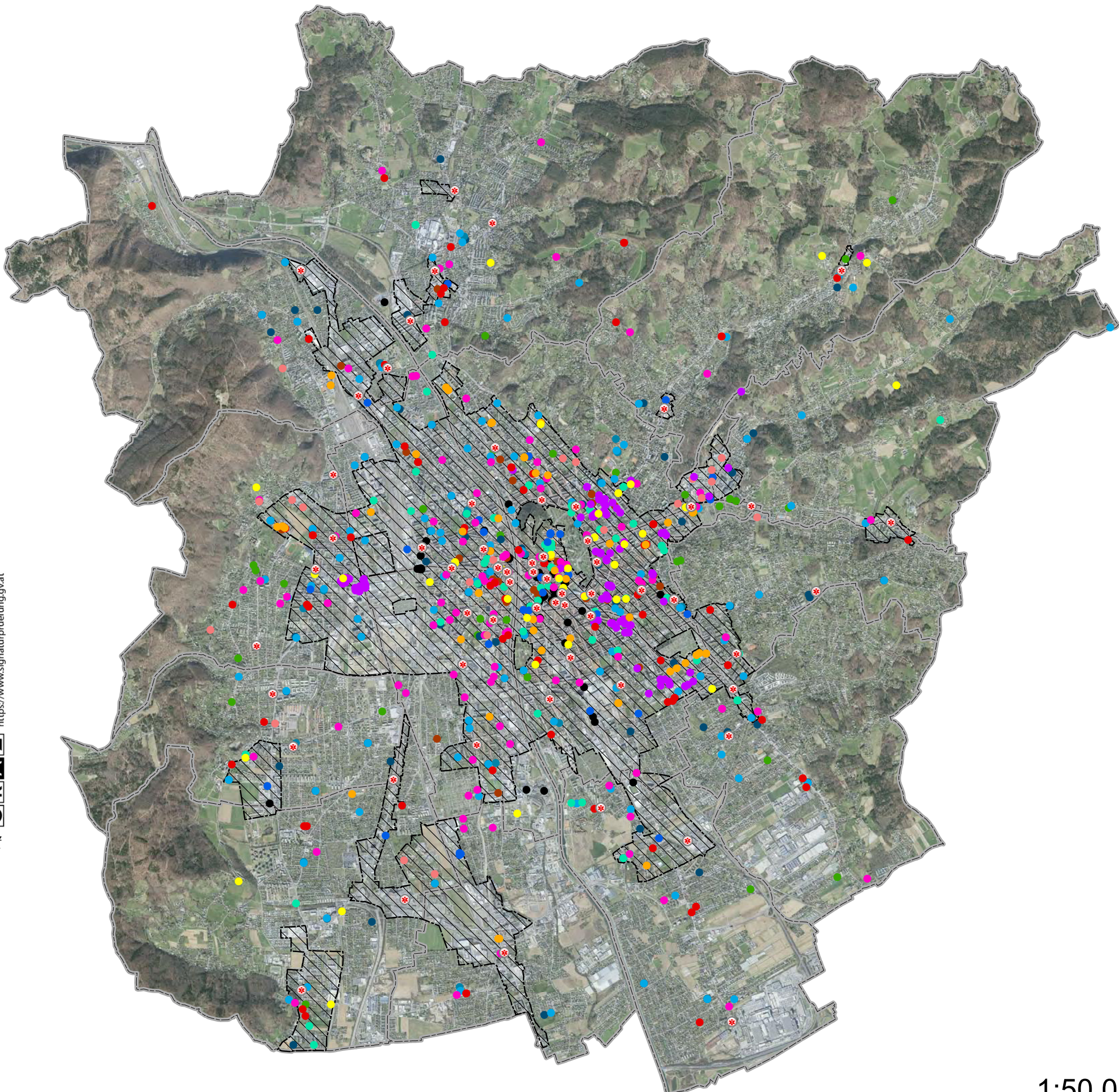
 Bezirksgrenzen

-  Apotheken
-  Erwachsenenbildung
-  Höhere Schulen
-  Pflichtschulen
-  Universitäten und FHs
-  Krankenanstalten
-  Kirchen oder Religionsgem.
-  Einsatzdienste
-  Jugendzentren
-  Kindergärten
-  Kinderhorte
-  Kinderkrippen
-  Seniorinnen, Pflege, Heime
-  Bibliotheken
-  Servicestellen Verwaltung

Quelle: OGD-Daten Stadt Graz

	Signiert von	Inninger Bernhard
	Datum/Zeit	2025-09-22T12:57:15+02:00
	Prüfinformation	<a href="https://sign.app.graz.at/signature-verification">https://sign.app.graz.at/signature-verification</a>

Datum: 25.08.2025



1:50.000

# 4.07 B Stadtentwicklungskonzept

## DER LANDESHAUPTSTADT GRAZ

7. ÄNDERUNG Teil B - Beschluss

GZ.: A14-038876/2021/0054

Erläuternde Darstellung (2)

zum Deckplan 6 - Zentrumszonen

Beilage 2 zum Erläuterungsbericht

### Legende



ZENTRUMSZONEN



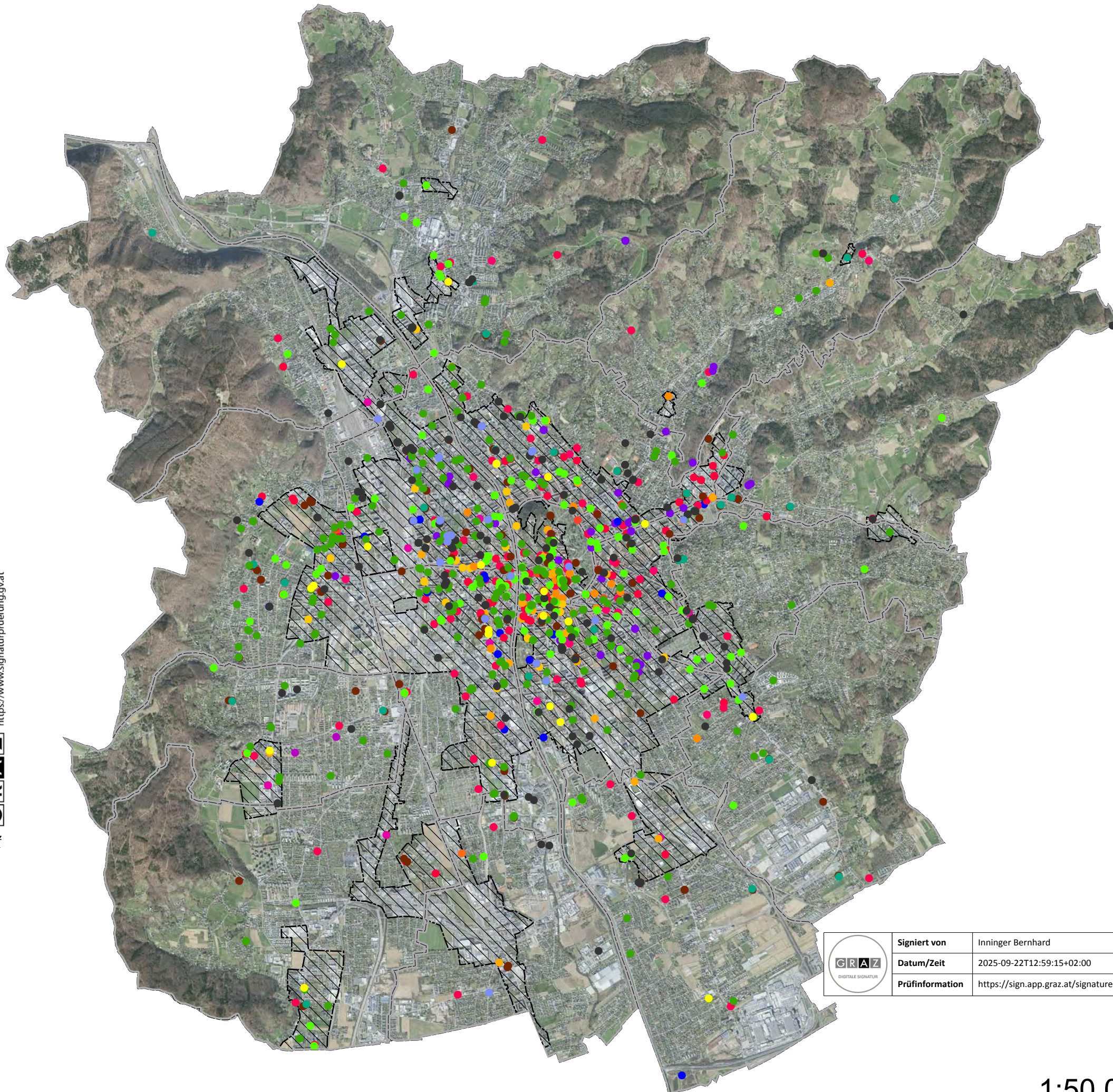
Bezirksgrenzen

- DSA-Dienststellen
- Integration & Immigration
- Behindertenhilfe
- Jugendwohlfahrt
- Kinder- & Jugendeinrichtungen
- Pflegeheime
- Seniorinnenangebote

### restl. Institutionen

#### Kategorie

- Arbeit, Beruf, Beschäftigung
- Behörden, Ämter, Gerichte
- Beratung, Information, Service
- Einsatzkräfte, Polizei, Rettung, Feuerwehr
- Frauen
- Gesundheit und Soziales
- Kirchen, Pfarren, Religionen
- Kultur
- Männer
- Polizei
- Rettung
- StudentInnenheime
- Wohnen, Unterkunft, Heime



	Signiert von	Inninger Bernhard
	Datum/Zeit	2025-09-22T12:59:15+02:00
	Prüfinformation	<a href="https://sign.app.graz.at/signature-verification">https://sign.app.graz.at/signature-verification</a>

1:50.000

Quelle: LQI-Daten Stadt Graz

Datum: 25.08.2025



# 4.07 B Stadtentwicklungskonzept

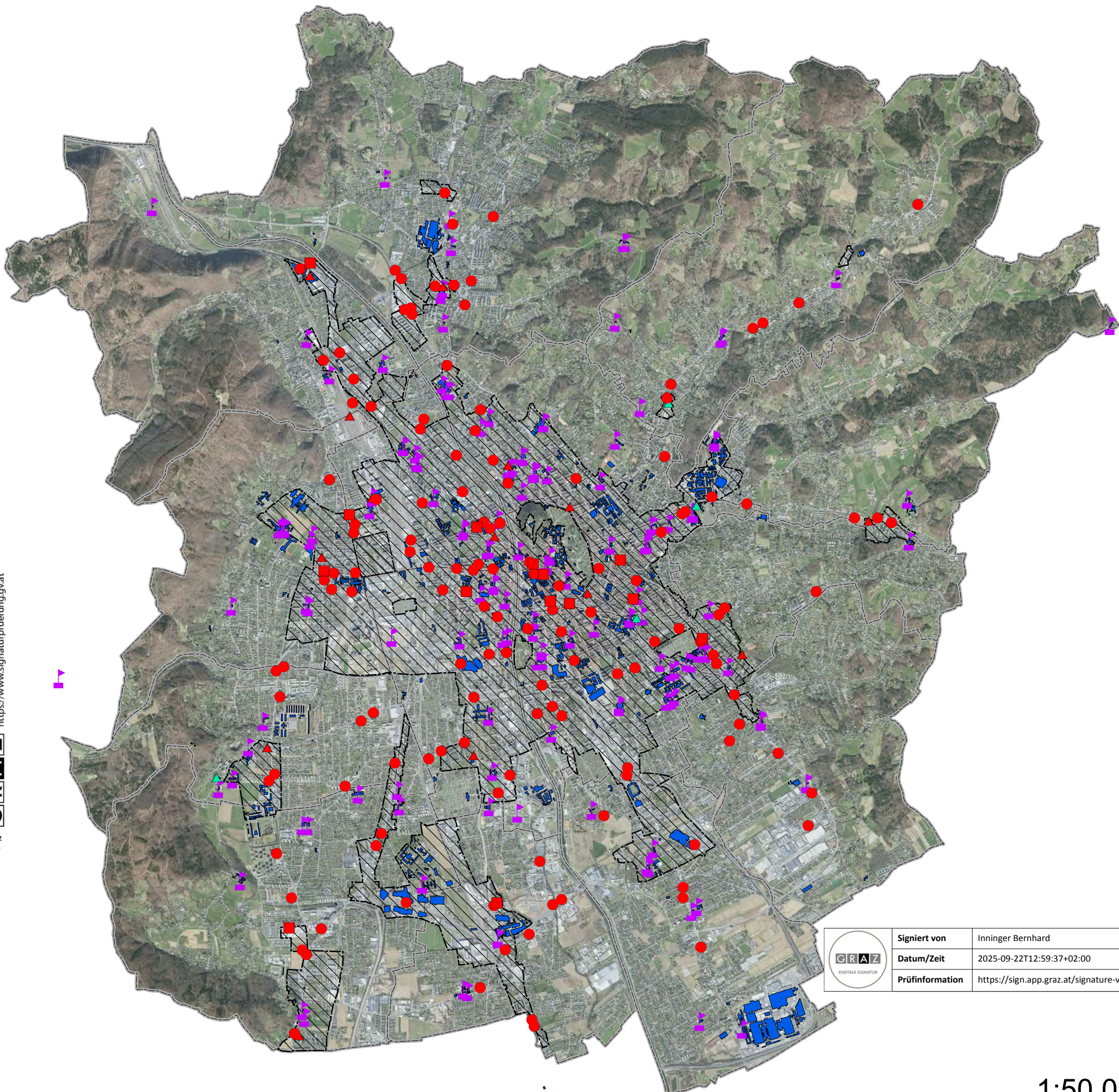
## DER LANDESHAUPTSTADT GRAZ

7. ÄNDERUNG Teil B - Beschluss


GZ.: A14-038876/2021/0054

Erläuternde Darstellung (3)  
zum Deckplan 6 - Zentrumszonen

Beilage 3 zum Erläuterungsbericht










### Legende

-  ZENTRUMSZONEN
-  Bezirksgrenzen

### Supermärkte

Kategorie

-  Supermarkt
-  Bauernmarkt
-  Bauernmarkt privat
-  Sonstiges
-  Schulen: alle Kategorien
-  Öffentliche Gebäude

	Signiert von	Inninger Bernhard
	Datum/Zeit	2025-09-22T12:59:37+02:00
	Prüfinformation	<a href="https://sign.app.graz.at/signature-verification">https://sign.app.graz.at/signature-verification</a>

1:50.000

Quelle: Wirtschaftskammer und eigene Bearbeitung  
Schulen und Öffentliche Gebäude - Stadt Graz

Datum: 25.08.2025

