

Stadtbaudirektion
8011 Graz, Hauptplatz 1, 1. Stock

Tel.: +43 316 872-3532

Fax: +43 316 872-3539

buergerbeteiligung@stadt.graz.at

14.24.0 BEBAUUNGSPLAN-ENTWURF

„Kastanienhof“

XIV. Bez., KG Baierdorf

Sehr geehrte Damen und Herren!

Graz, im Jänner 2018

Das Stadtplanungsamt hat für das Sanatorium „Kastanienhof“ am Gritzenweg einen Bebauungsplan-Entwurf erstellt. Vorgesehen sind Erweiterungen am bestehenden Sanatorium. Gemäß dem 4.0 Flächenwidmungsplan (Gemeinderatsbeschluss am 11.05.2017, noch nicht rechtskräftig) sind die Grundstücke als „Kurgebiet - Aufschließungsgebiet“ mit einer Bebauungsdichte von 0,3 – 0,4 ausgewiesen. Die Fläche hat ein Ausmaß von ca. 13.000 m².

Ziel des Stadtplanungsamtes ist es, mit diesem Bebauungsplan eine geordnete Siedlungsentwicklung sicherzustellen. In einem Bebauungsplan wird der Rahmen für die bauliche Nutzung von Grundstücken geregelt und es werden die Ausgestaltung von Grünflächen, die Verkehrsflächen und allgemein die räumliche und gestalterische Ordnung des Baugebietes definiert.

Interessierten BürgerInnen wird der Bebauungsplan-Entwurf in einer Informationsveranstaltung durch MitarbeiterInnen des Stadtplanungsamtes vorgestellt, zu der wir Sie herzlich einladen dürfen:

Informationsveranstaltung am Dienstag, 6. Februar 2018, Beginn 18.00 Uhr Greenbox, Eggenberger Allee 31, 8020 Graz

Der Bebauungsplan-Entwurf liegt bis zum 8. März 2018 zur allgemeinen Einsicht im Stadtplanungsamt, Europaplatz 20, 8020 Graz, 6. Stock, auf und ist auch auf der Homepage der Stadt Graz unter: <http://www.graz.at/bebauungsplanung> veröffentlicht. Innerhalb der Auflagefrist können Sie Einwendungen schriftlich und begründet beim Stadtplanungsamt bekanntgeben.

Für fachliche Auskünfte steht Ihnen unter der Telefonnummer +43 316 872-4728 die zuständige Mitarbeiterin des Stadtplanungsamtes, DIⁱⁿ Angelika Lingenhölle-Kohlbach, zur Verfügung.

Nutzen Sie die Möglichkeit einer umfassenden Information!

Mit freundlichen Grüßen

Der Referatsleiter:



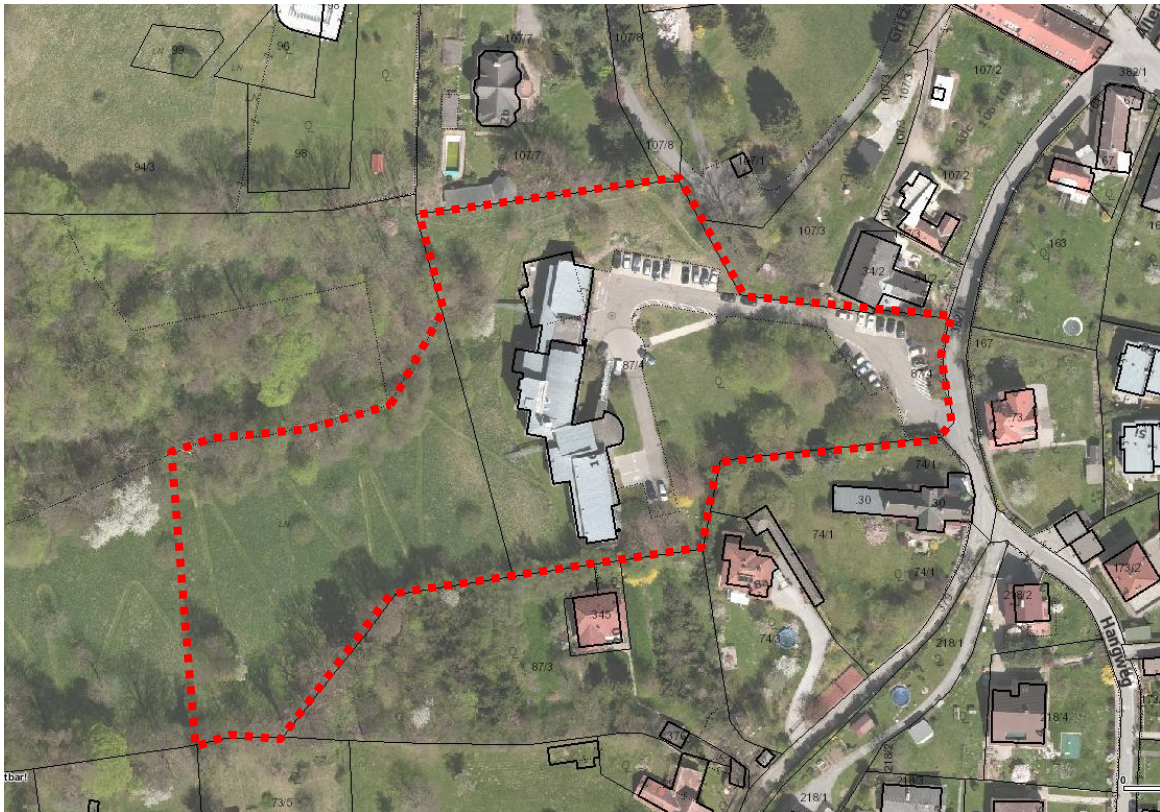
Wolf-Timo Köhler

Der Stadtbaudirektor:

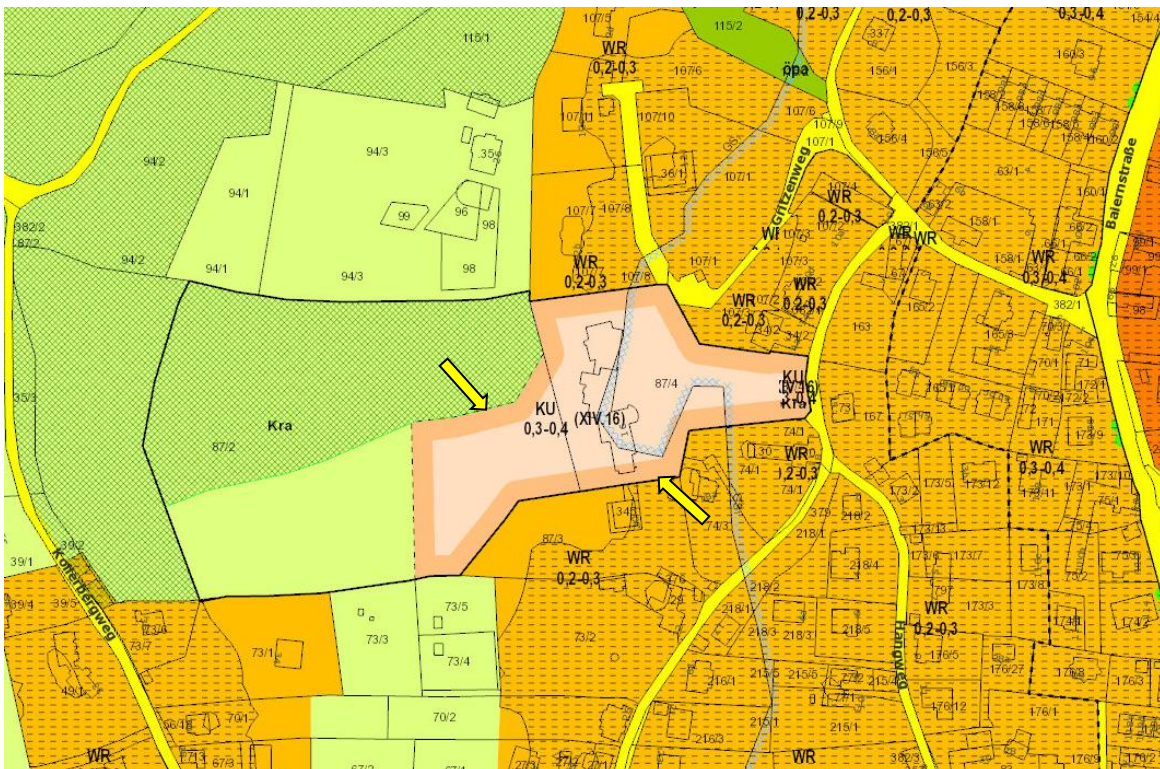


DI Mag. Bertram Werle

Lage:



Luftbild 1 (2015): Auszug aus den Geodaten (Graz). Die rote Umrandung markiert das Planungsgebiet.



Auszug aus dem 4.0 Flächenwidmungsplan Beschluss (End-Beschluss am 11.05.2017, noch nicht rechtskräftig). Die gelben Pfeile zeigen auf das Bebauungsplangebiet.