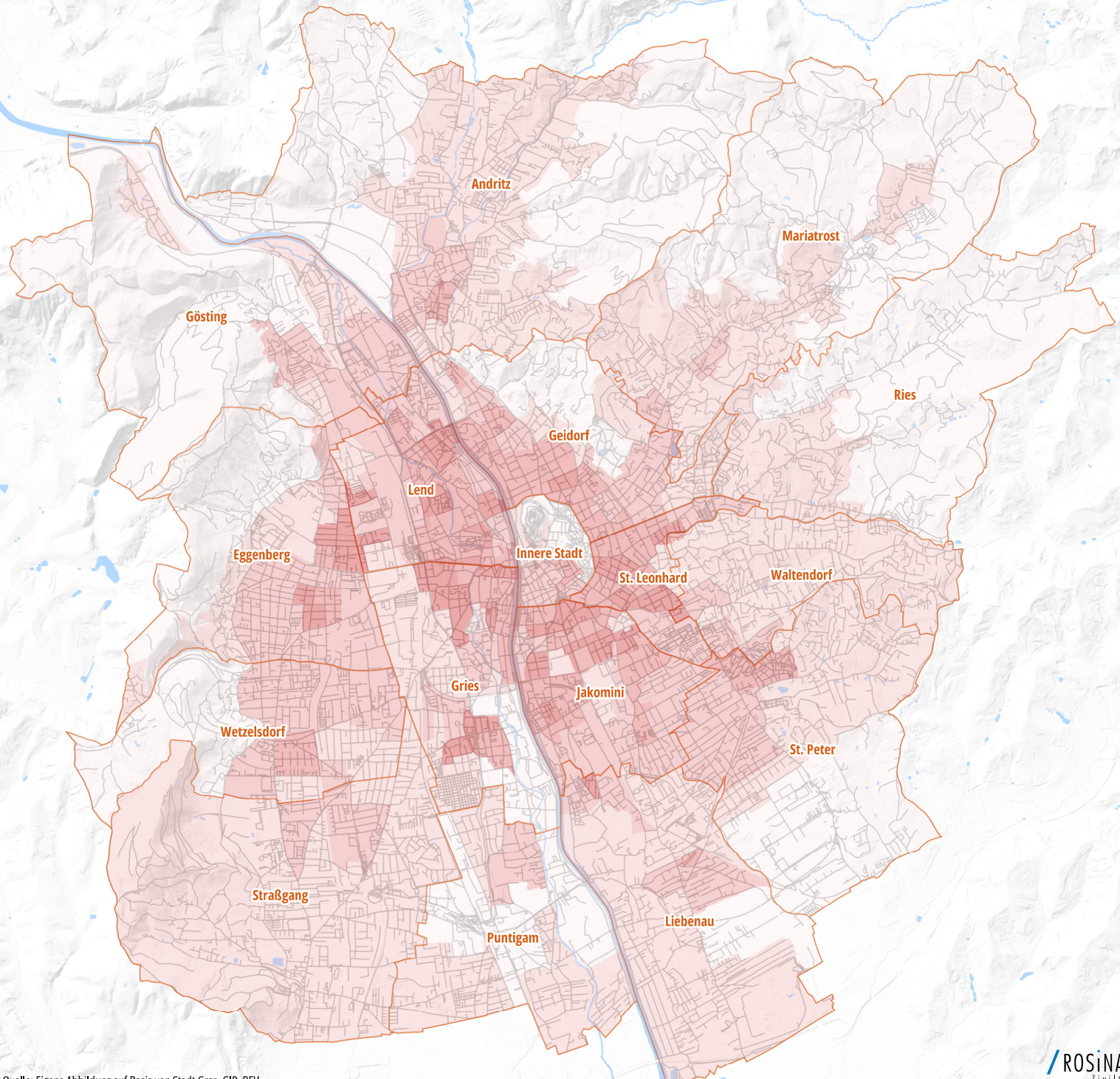


Anhang 1: Bevölkerungsdichte

- Bezirksgrenze
- Wasser
- Fußwegenetz

Bevölkerungsdichte nach Zählsprengel (2023)

- unter 1.000 pro km²
- 1.000 bis 4.000 pro km²
- 4.000 bis 8.000 pro km²
- 8.000 bis 15.000 pro km²
- über 15.000 pro km²

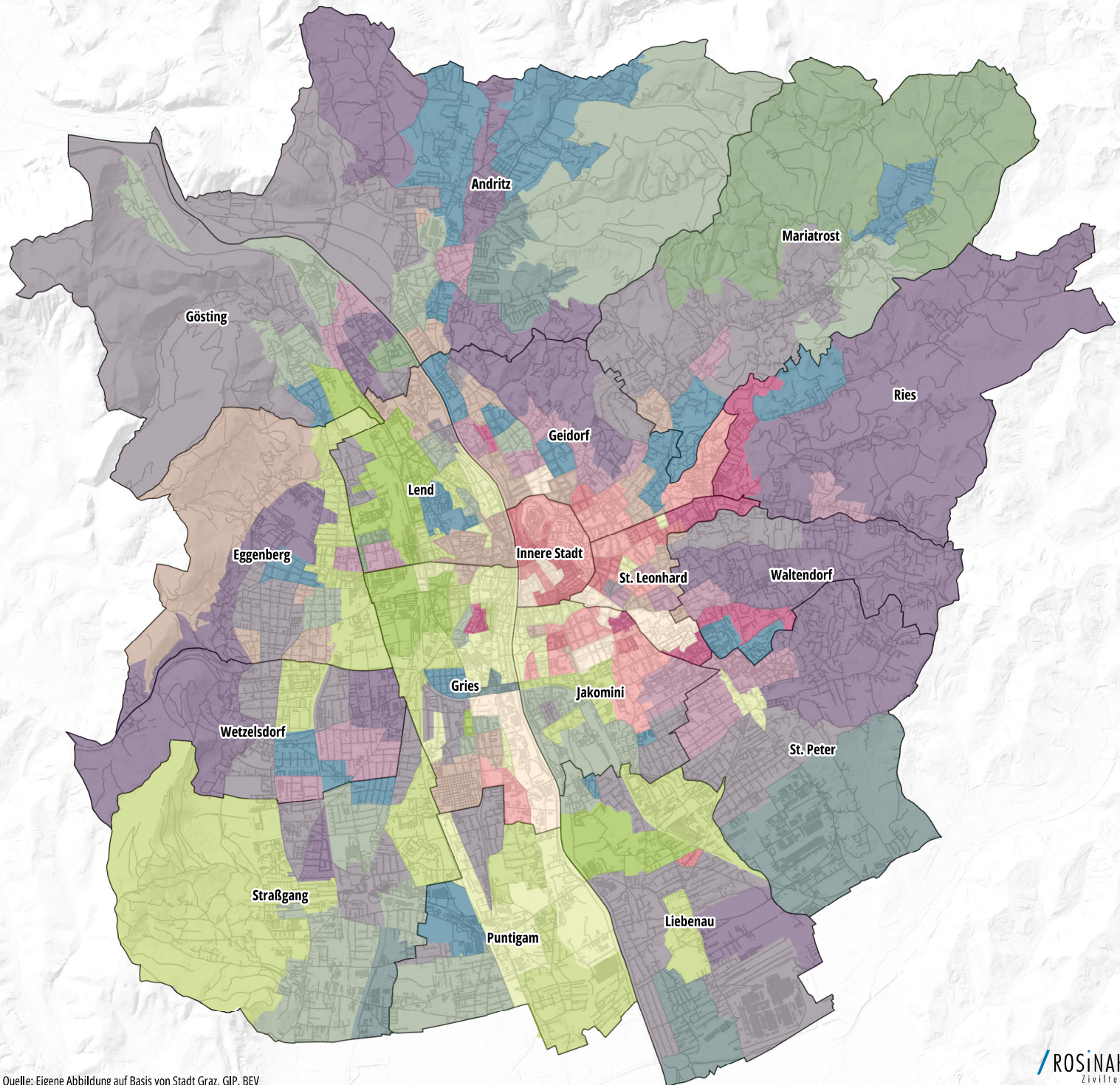
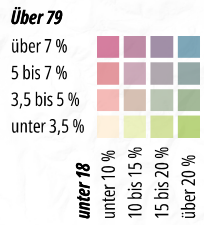


Quelle: Eigene Abbildung auf Basis von Stadt Graz, GIP, BEV

Anhang 2: Altersstruktur der Bevölkerung

- Bezirksgrenze
- Fußwegenetz

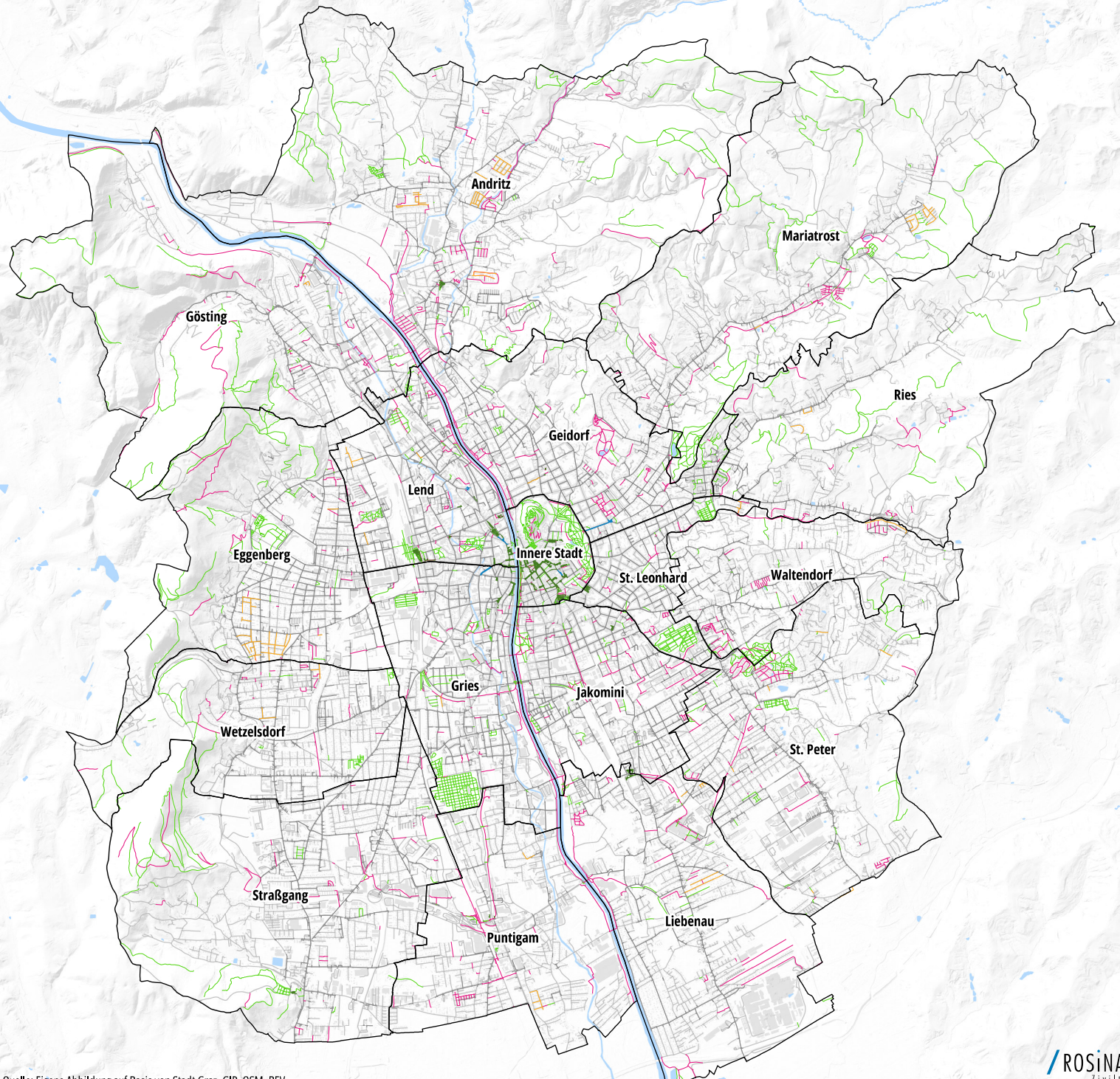
Anteil der Bevölkerung unter 18 bzw.
über 79 an der Gesamtbevölkerung (2023)



Quelle: Eigene Abbildung auf Basis von Stadt Graz, GIP, BEV

Anhang 3: IST-Fußwegenetz

- Bezirksgrenze
- Wasser
- Fußweg
- Fuß- und Radweg
- Straße ohne Gehsteig
- Straße mit Gehsteig
- Wohnstraßen
- Fußgängerzone
- Begegnungszone



Quelle: Eigene Abbildung auf Basis von Stadt Graz, GIP, OSM, BEV

Anhang 4: Wunschliniennetz

- Bezirksgrenze
- Fußwegenetz

Gebietscharakteristika

- Bahnhof (Regional- und Fernverkehr)
- Umgebende Orte
- Zentrum
- Einkaufszentrum und großflächiger Handel
- Gewerbe
- Industrie
- Krankenhaus / Gesundheitszentrum
- Park / Erholung
- Universität
- Urbaner Bereich (Mischnutzung mit Wohnen, Gewerbe, etc.)
- Suburbaner Bereich (überwiegend Wohnen mit geringer Dichte)
- Besondere Points of Interest (z.B. Sehenswürdigkeiten)
- Städtebauliche Vorhaben geplant oder in Umsetzung

Wunschlinien

- Wunschlinie
- Wunschlinie mit geringer Priorität

Barrieren

- Höherrangige Straße
- Bahntrasse
- Wasser



Quelle: Eigene Abbildung auf Basis von Stadt Graz, GIP, BEV

Anhang 5: Orte mit besonderer Aufmerksamkeit

- Bezirksgrenze
- Wasser
- Fußwegenetz
- Orte mit hoher Frequenz vulnerabler Personen:
 - Volksschule
 - Kinderspielplatz
 - Bezirkssportplatz
 - Jugendzentrum
 - Station des öffentlichen Fernverkehrs
 - S-Bahn-Station
 - Straßenbahnstation
 - Altersheim
 - Betreutes Wohnen
- 5 Minuten Gehdistanz (bei 1,2 m/s) um die Orte mit besonderer Aufmerksamkeit

Unfallhäufungsstellen

- Unfallhäufungsstellen mit Fußgänger*innenbeteiligung inkl. Anzahl der Unfälle mit Personenschaden im Zeitraum 2018-2020

Schulwegpläne

- erhöhte Vorsicht
- Gefahr! Querung vermeiden!

