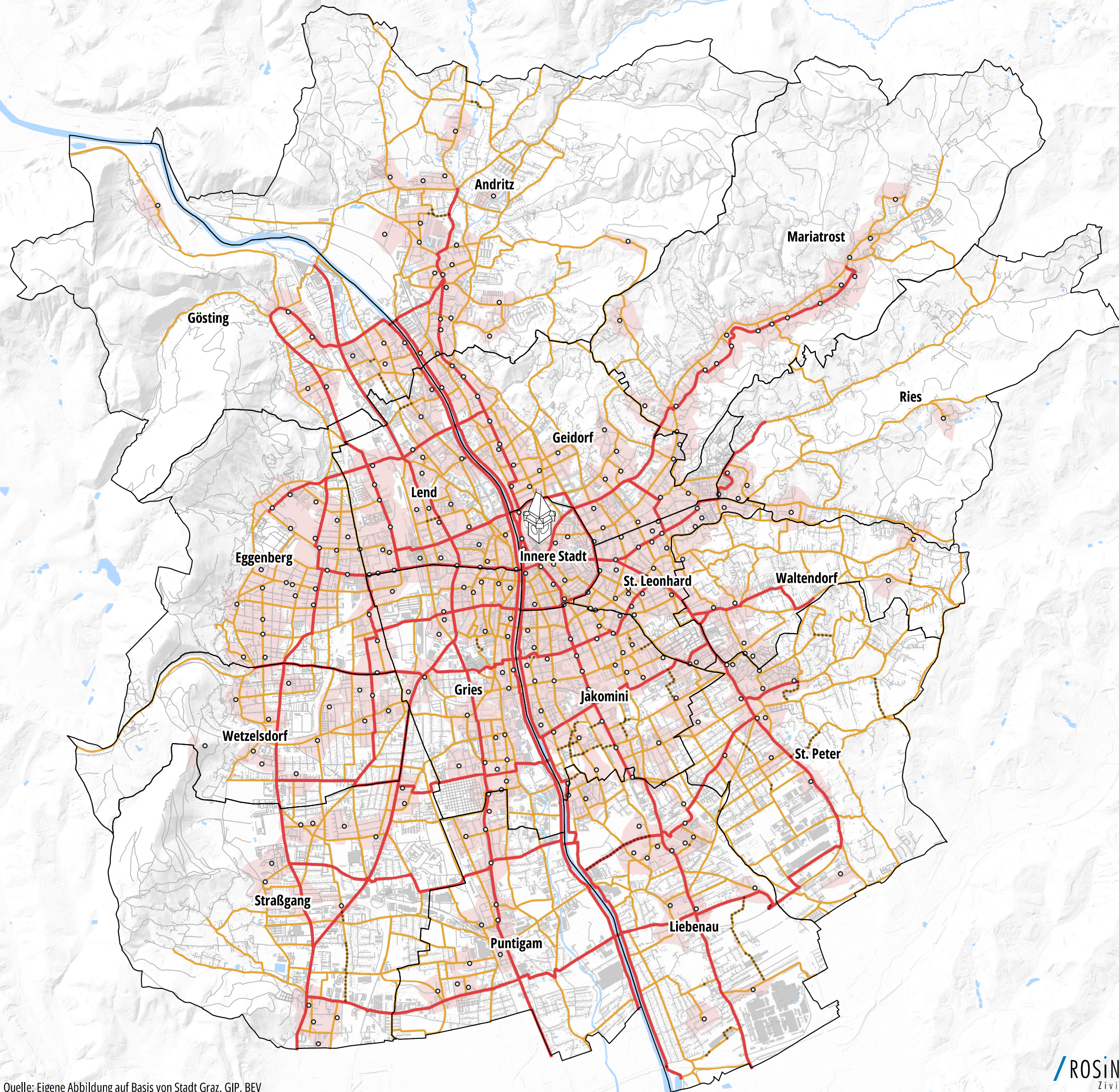


Anhang 8: SOLL-Fußwegenetz

- Bezirksgrenze
- Wasser
- Hauptfußwegenetz
- Ergänzungsfußwegenetz
- Netzschluss
- Fußwegenetz
- Orte mit hoher Frequenz vulnerabler Personen:
 - Volksschulen
 - Kinderspielplätze
 - Bezirkssportplätze
 - Jugendzentren
 - Stationen des öffentlichen Fernverkehrs
 - S-Bahn-Stationen
 - Straßenbahnstationen
 - Altersheime
 - Betreutes Wohnen
- 5 Minuten Gehdistanz (bei 1,2 m/s) um die Orte mit besonderer Aufmerksamkeit



Quelle: Eigene Abbildung auf Basis von Stadt Graz, GIP, BEV