

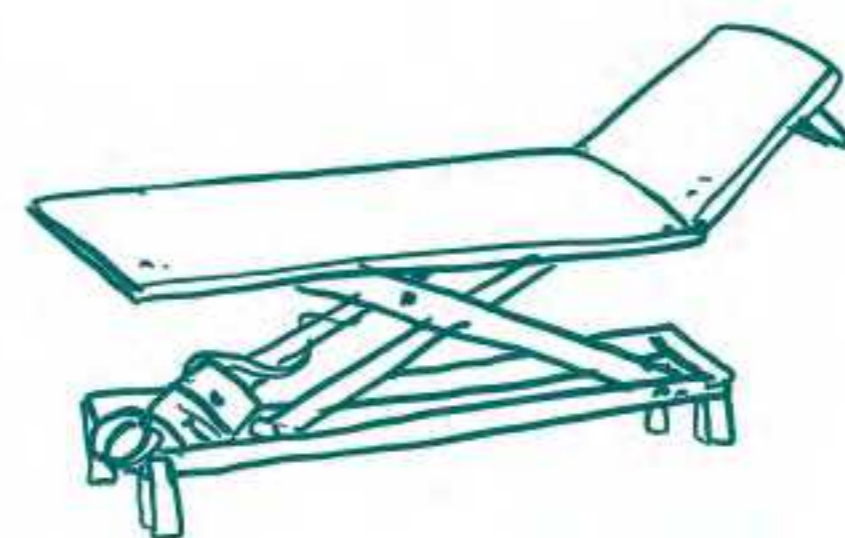


11.06.2026

VOLKSKUNDEMUSEUM GRAZ

HIGHWAY TO HEALTH

GESUNDHEIT FÜR ALLE | HEALTH FOR ALL



GRAPHIC RECORDING DER VERANSTALTUNG
NINA DIETRICH



VERTRETER:INNEN DER PROJEKTPARTNER

- VON 2023 BIS 2026
- 4 PARTNER: GDS GRAZ, ZD MURSKA SOBOTA, CENTER FOR HEALTH & DEVELOPEMENT MURSKA SOBOTA (=WHO-CENTER), FH KÄRNTEN

HERAUSFORDERUNGEN:

- ➔ INFORMATIONEN UND DIENSTLEISTUNGEN SIND NICHT GUT VERBUNDEN
- ➔ DARAUSS IST DAS PROJEKT ENTSTANDEN



WIR HABEN EINE KRISE WEGEN DEMOKRATISCHEN WANDELS UND GESUNDHEITLICHE PROBLEME



WIE KRIEG ICH INFORMATIONEN?

HERKUNFT, BILDUNG, ALTER, ...

LEUTE SOLLEN DIE LEISTUNGEN BESSER MANAGEN KÖNNEN.

➔ HEALTH FOR ALL

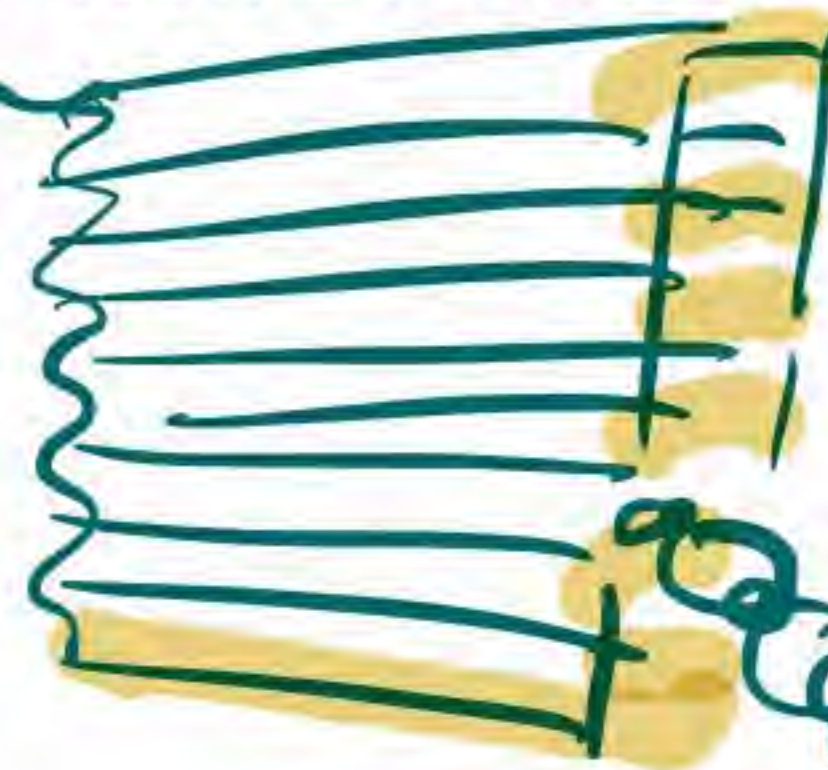
FOKUS AUF ZUGANGSVERBESSERUNG FÜR ALLE MENSCHEN.



WIR WOLLEN SIE BESSER VERANKERN!



DIE ZUGÄNGE SIND DA, ABER SCHWER ZU ERREICHEN



UNSERE ARBEIT FOKUSSIERT SICH AUF
GESUNDHEITSLAISTUNGEN FÜR ALLE.

ZUGANG ZUM GESUNDHEITSWESEN
AUF LEICHTERE ART UND WEISE



IN SLOWENIEN, MURSKA SOBOTA:

- ✓ WIR ARBEITEN SEIT 2025
MIT DEM WHO-CENTER ZUSAMMEN.
- ✓ SEIT 2025 WHO-PARTNER
- ✓ WIR IDENTIFIZIEREN GOOD PRACTICE BEISPIELE

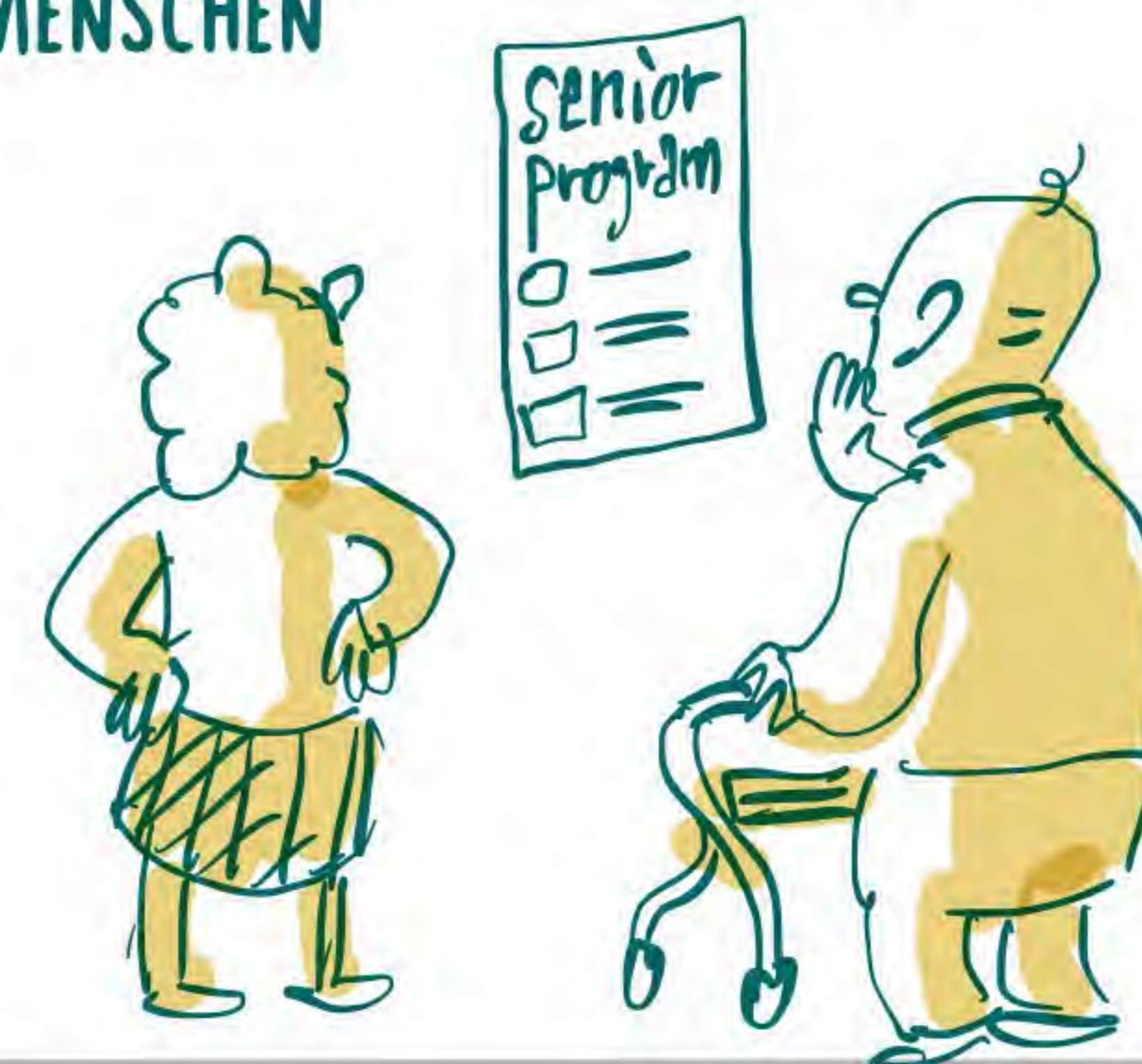


- ✓ WIR ARBEITEN AN SOZIALEN
PROBLEMEN MIT MULTIPLIKATOR:INNEN

PRIMÄRVERSORGUNG UND
BERATUNG IN UNSERER REGION



DREI GESUNDHEITSEINRICHTUNGEN
MIT PROGRAMMEN FÜR ÄLTERE
MENSCHEN



KÄRNTEN UNIVERSITY FOR APPLIED SCIENCES MIT FORSCHUNGSABTEILUNG GESUNDHEIT:

- INKLUSION MIT DIGITALEN TECHNOLOGIEN
- BEZUG ZUR PRAXIS: WO SIND BARRIEREN?
- WIE KANN NACHHALTIGES LERNEN FUNKTIONEIREN?



WAS WIR GEMACHT HABEN:

- ERFAHRUNGEN AUSGETAUSCHT
- IDEEN ENTWICKELT
- AUSTAUSCH, SCHULUNGEN



ANALYSE DER PROBLEME:

- ➔ SPRACHSCHWIERIGKEITEN
- ➔ UNSICHERHEITEN MIT DEM SYSTEM, MIT ORIENTIERUNG



STUDIENREISE NACH LONDON
TOWER HAMLETS, BROMLEY BY
BOW CENTER

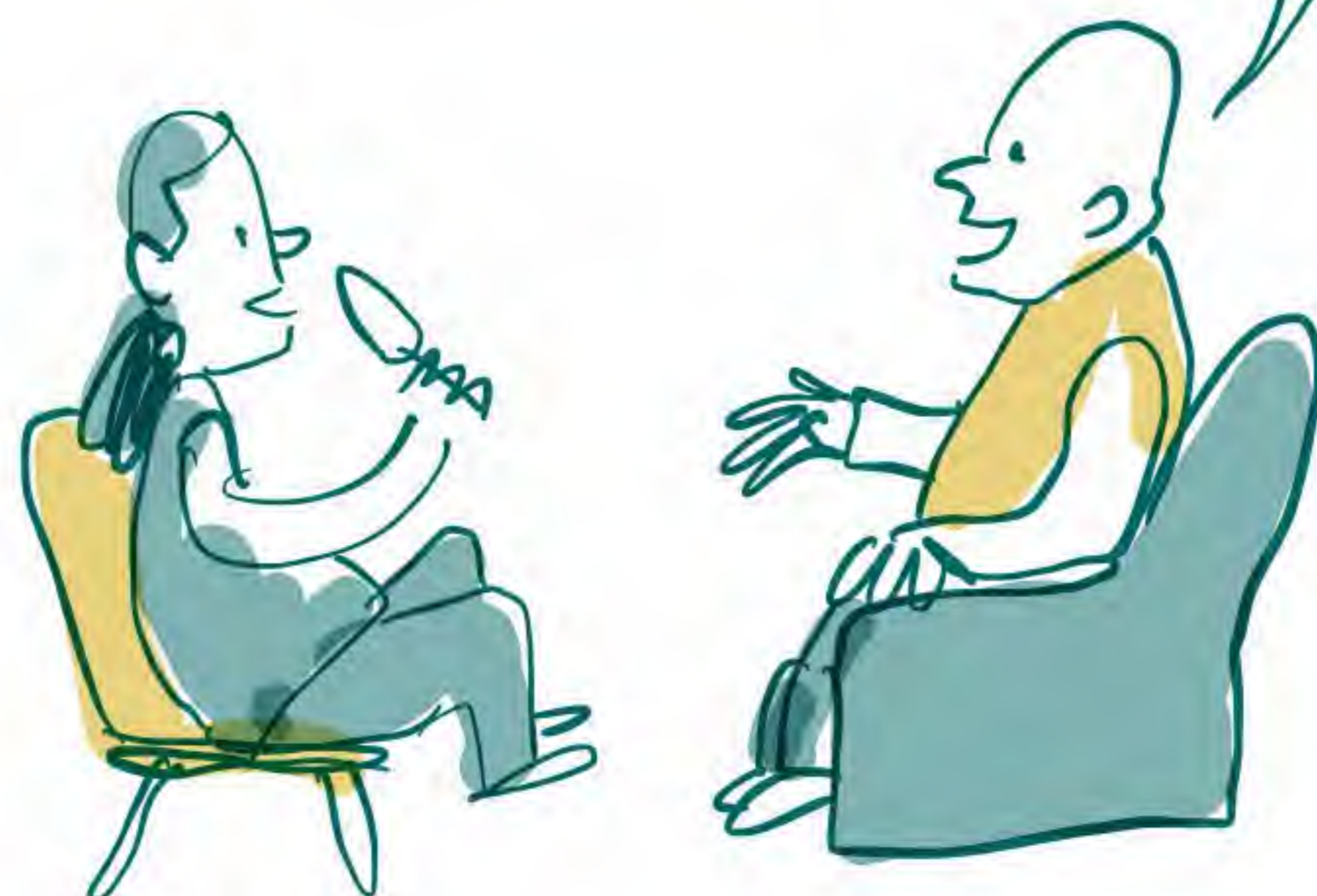
SOZIALE UNGLEICHHEIT
ERFORDERT NEUE LÖSUNGEN



SPAZIERGANG MIT
STREETWORKERN

HEALTH GUIDE AUSBILDUNG
IN MURSKA SOBODA MIT
QUALIFIZIERUNGSPROGRAMM

WIR MÜSSEN
MENSCHEN BESSER
ERREICHEN.



MAN ARBEITET MIT MENSCHEN,
HILFT IHNEN ENTSCHEIDUNGEN ZU
TREFFEN.



MEHRERE MODULE, ÜBUNGEN,
SIMULATIONSPATIENTINNEN...

DIE NACHBARSCHAFT SIND
UNSERE STAKEHOLDER!

➔ FOKUS AUF MULTIPLIKATOREN

50h EINGESETZT!

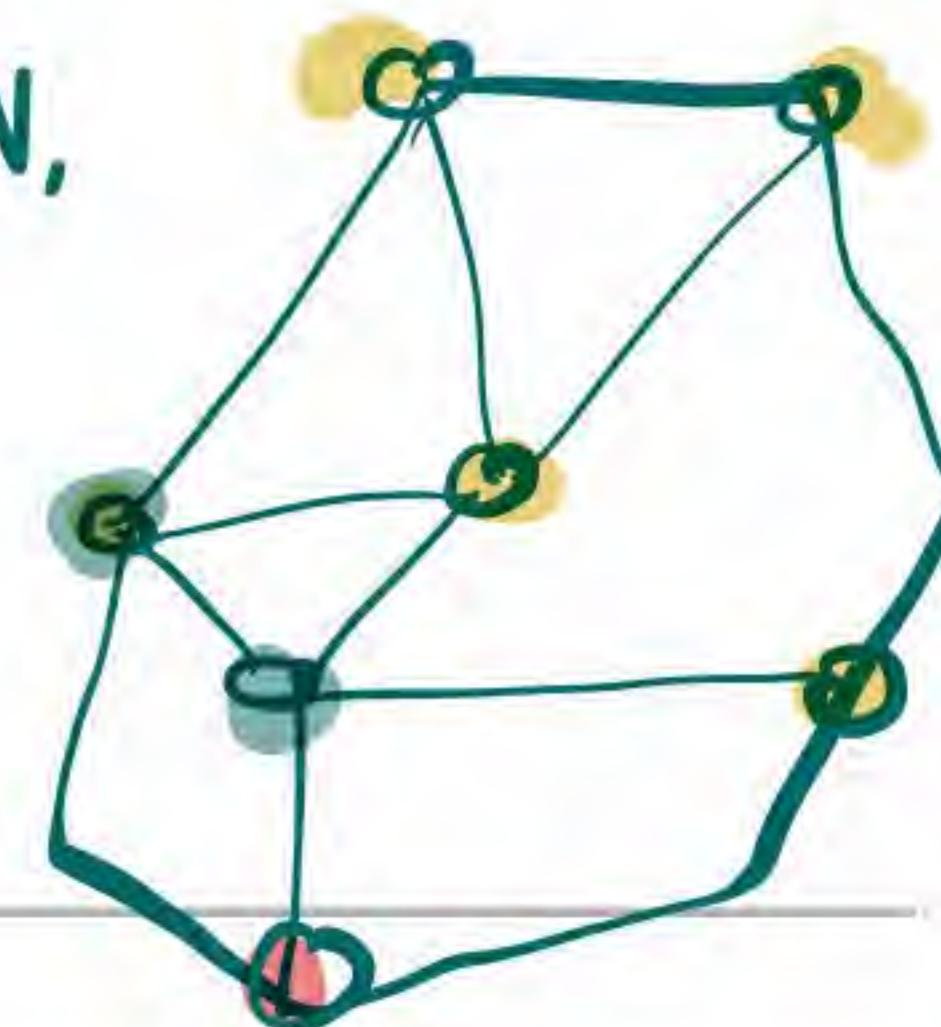


KOMMUNAL-DOLMETSCHER HABEN
HERAUSFORDERUNGEN

70h

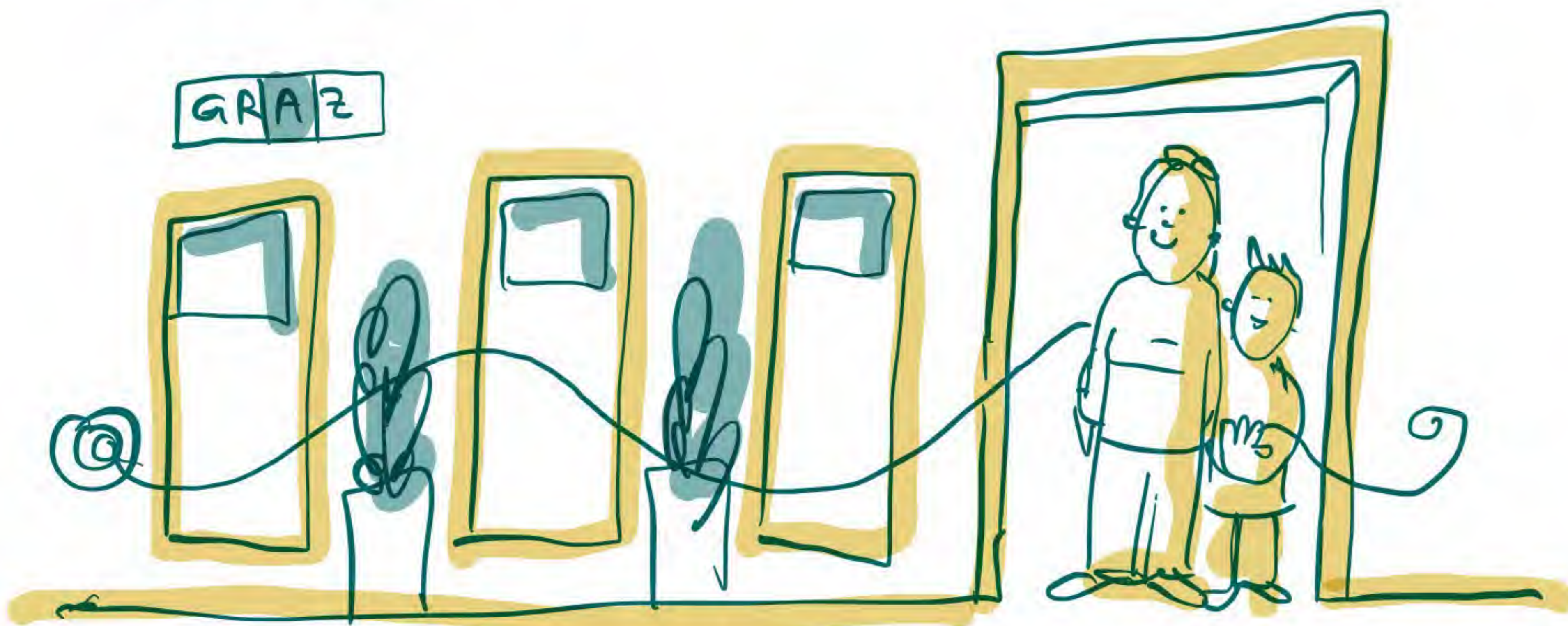
EINGESETZT!

VERNETZUNG MIT PERSONEN,
COMMUNITIES UND
NACHBARSCHAFTEN
WAR ERFOLGSFAKTOR



GESUNDHEITSDREHSCHLEIBE GRAZ:

FÜR LEUTE DIE NICHT WISSEN, WOHIN.
FOKUS AUF ORIENTIERUNG UND BERATUNG
IM GESUNDHEITSSYSTEM
😊 OHNE TERMIN



AUCH : MOBILES TEAM



ÄHNLICHE EINRICHTUNG IN POMURJE:

ZUGANG VERBESSERN
VERNETZEN MIT EINRICHTUNGEN
NIEDERSCHWELLIGER ZUGANG IM MITTELPUNKT



MOBILES TEAM MIT DEM E-AUTO



DIGITAL HEALTH LAB:

LEUTE KÖNNEN KOMMEN UND ANGEBOTE AUSPROBIEREN

NUR VERSTÄNDLICH IST NÜTZLICH, FOKUS AUF DEN MENSCH



☑ HEALTH PROMOTION PROGRAMME

ZWEI PROJEKT MAGAZINE, DEUTSCH UND SLOWENISCH



SLOWENISCHER HEALTH GUIDE: ÜBERBLICK ÜBER GESUNDHEITSL EISTUNGEN



GRAZ EVALUIERUNG: WER SIND DIE KLIENTEN, DIE DIE GESUNDHEITSDREHSCH EIBE NUTZEN?



UNSERE GESUNDHEIT HAT SICH DAMIT VERBESSERT!

RÜCKBLICK: VIELE MENSCHEN STOSSEN AUF BARRIEREN.

➔ CHANCENGERECHTER ZUGANG IST MÖGLICH DURCH STARKE STRUKTUREN UND ZUSAMMENARBEIT

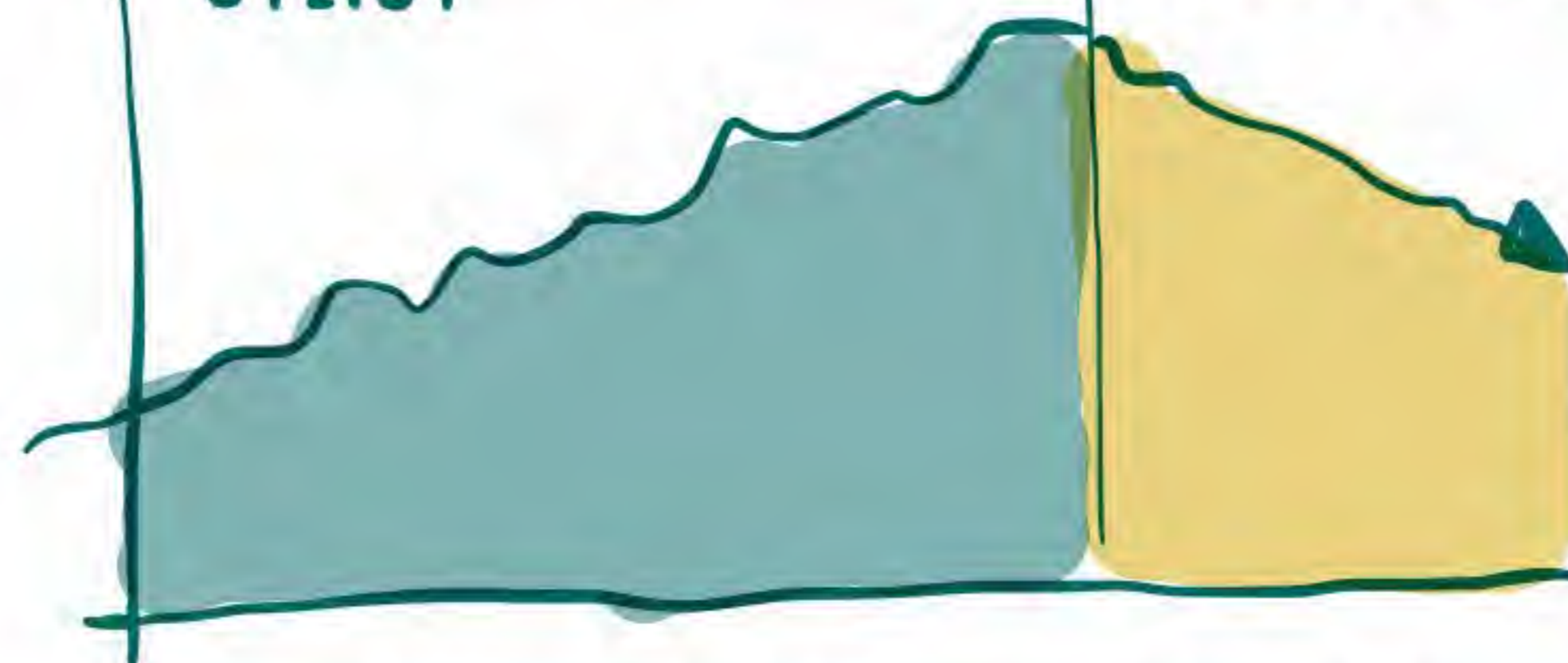
1. ETAPPENZIEL LONDON | K1 - SOZIALE VERSCHREIBUNG

DAN HOPEWELL



BISHER:
LEBENSERWARTUNG
STEIGT

ENGLAND HAT
EINE FINANZIELLE
KRISE: SIE FÄLLT



- ➔ BRITEN WERDEN 2 JAHRE FRÜHER KRANK
- ➔ WOHLHABENDE LEBEN 20 JAHRE LÄNGER

BROMLEY HEALTH CENTER:

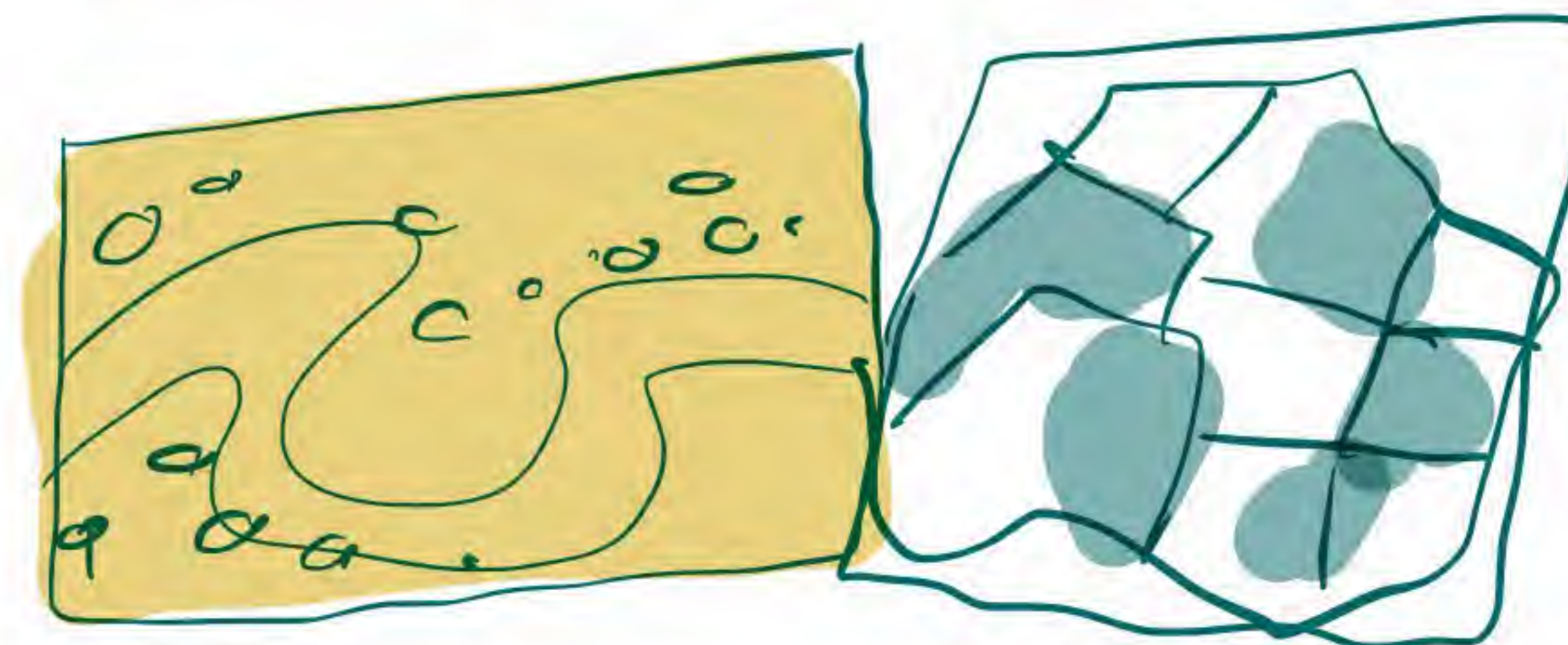
- NICHT MEHR MEDIKAMENTE, SONDERN
- KRITISCHE PROBLEME IM LEBEN ANGEHEN



MIT
EINFACHEM
ZUGANG



IN LONDON:
VIEL ZUWANDERUNG, 320.000 AUS BANGLADESH
(GRAZ 300.000)



DER LOKALE KONTEXT IST
AUSSCHLAGGEBEND.

1. ETAPPENZIEL LONDON | K1 - SOZIALE VERSCHREIBUNG

2

"WIR MÜSSEN EIN GESUNDHEITZENTRUM NEBEN DER KIRCHE BAUEN."

BROMLEY HEUTE:

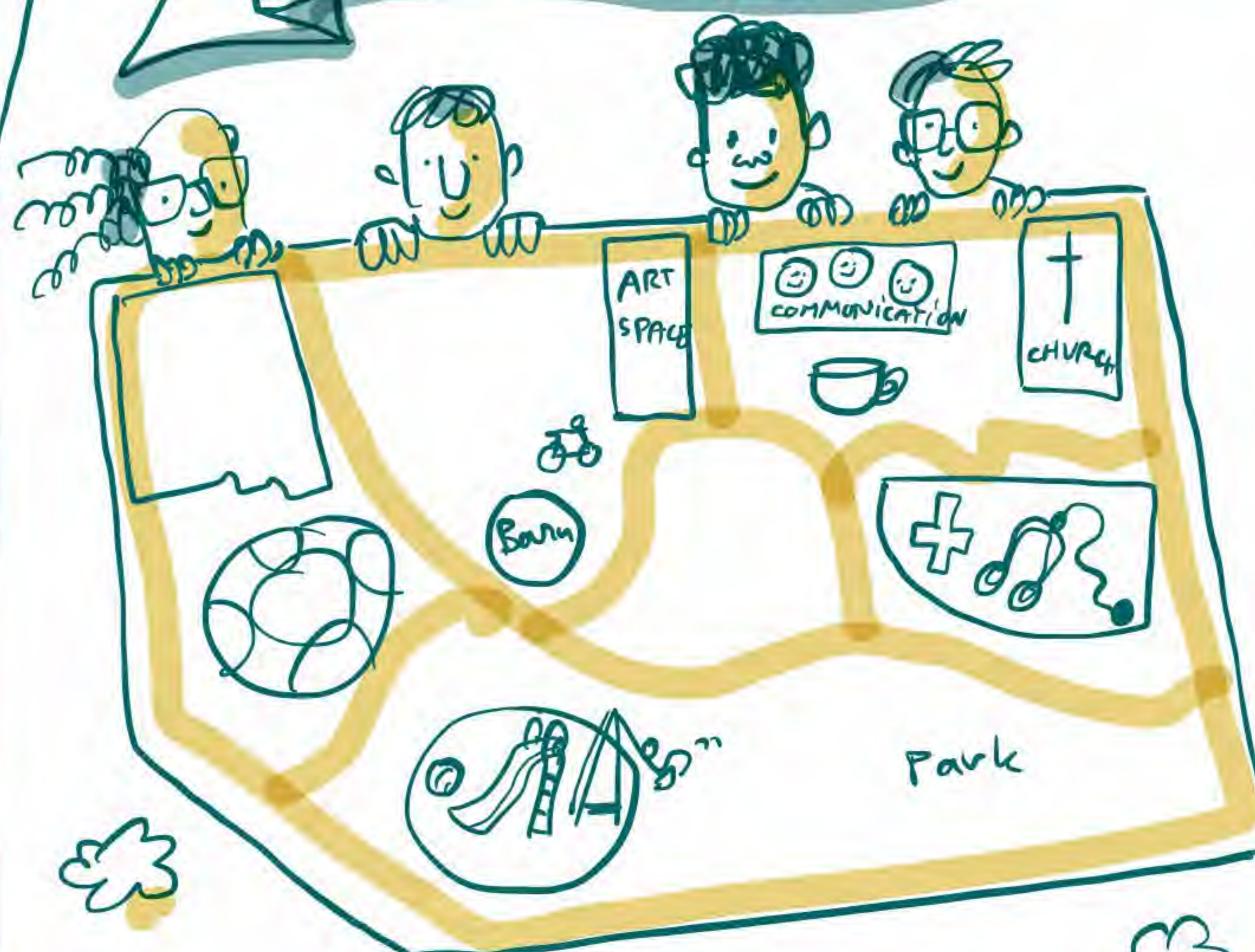
- ✓ EIN COMMUNITY CENTER.
- ✓ ERSTES GESUNDHEITZENTRUM IN GROSSBRITANNIEN



WIR HABEN

- ✓ ALLE GESUNDHEITSDIENSTE
- ✓ FREUNDLICHES TEAM, SIE HELFEN BEI FAST ALLEM ODER SAGEN, WO ES SONST GEHT.

BROMLEY IST EINE BASIS FÜR DIE NACHBARSCHAFT



CAFE, PARK, ARBEITSLÖSENDIENST...
SOCIAL CARE, UNTERSTÜTZUNG FÜR
UNTERNEHMENSGRÜNDUNG...
KIRCHE IST DA, LEBENSMITTEL...

WAS IST SOZIALE VERSCHREIBUNG - „SOCIAL PRESCRIBING“?

JEMAND, DER SICH GUT AUSKENNT, EIN COACH, AUS DER COMMUNITY, SCHENKT EINE STUNDE, ÜBER PROBLEME ZU SPRECHEN...



UND EIN GESUNDHEITS-TEAM, DAS AN ALLGEMEINÄRZTE WEITERLEITET.



1. ETAPPENZIEL LONDON | K1 - SOZIALE VERSCHREIBUNG

3

BASIERT AUF PRINZIPIEN:

- VON DER COMMUNITY FÜR DIE COMMUNITY
- GELEGENHEITEN
- HAB SPASS BEI DER ARBEIT (ODER GEH!)
- CONNECTION
- WIR SITZEN IN THE MESSY MIDDLE
 VERNETZEN MIT ÄMTERN, WIR VERBINDEN,
 FORSCHEN...



ICH WILL NICHT
 WARTEN, BIS ICH MIT
 60 EINE GOLDENE UHR
 BEKOMME, BEVOR ICH
 FREUDE HABE...

OUTCOMES FRAMEWORK:
 WAS SIND DIE INHALTSSTOFFE VON EINEM GUTEN LEBEN?
 GÄRTNER, HANDWERKER,



WAS BRAUCHT IHR
 FÜR EIN GUTES LEBEN?

WIR WOLLEN LERNEN!

UND MÖGLICHKEITEN, UNS
 WEITERZUENTWICKELN!

WIR WOLLEN ETWAS
 BEITRAGEN!



WIRD GEMESSEN, WAS DIE REGIERUNG
 WILL, ODER WAS WICHTIG IST? RUFEN
 SIE ES AUF UNSERER WEBSITE AB!

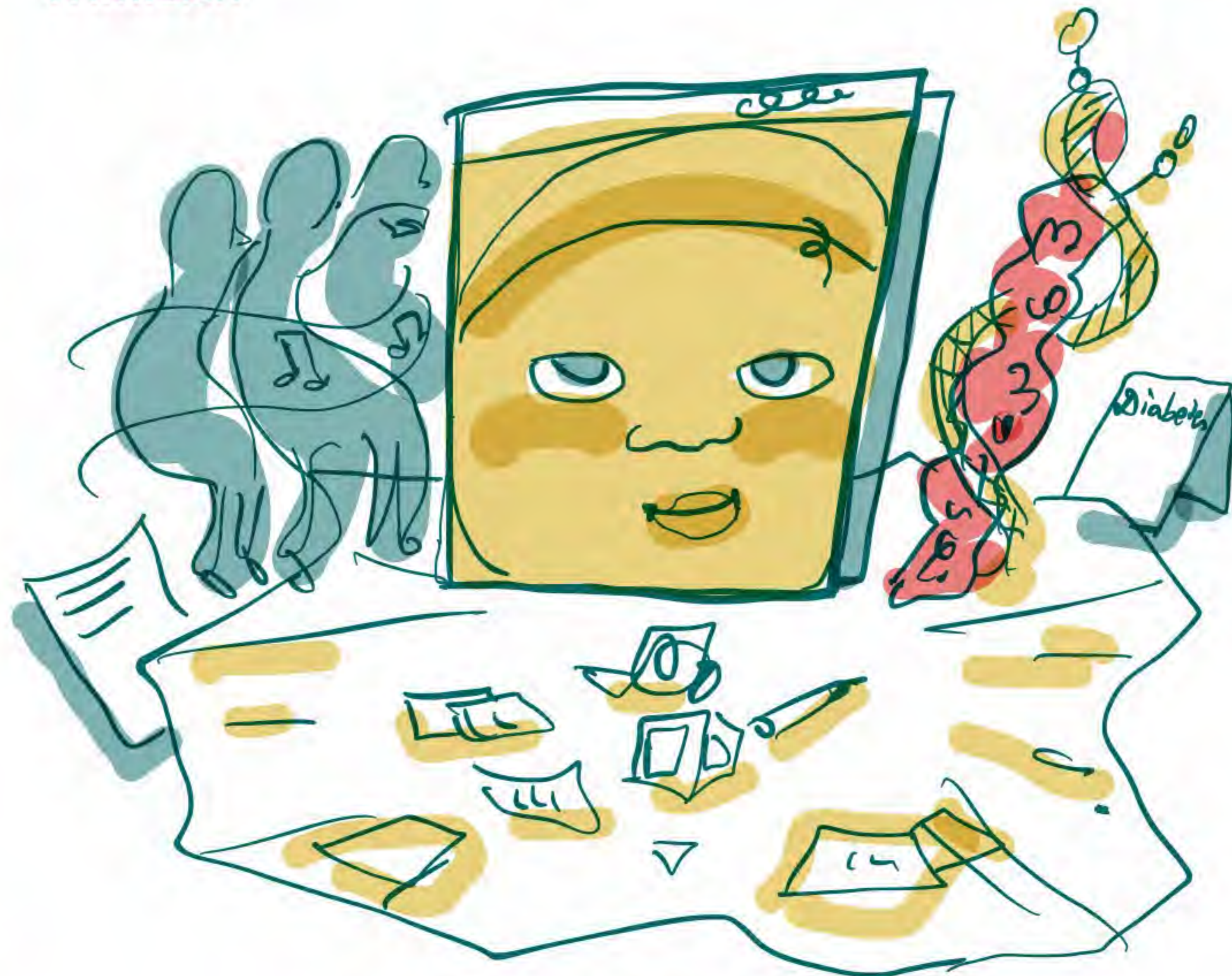
1. ETAPPENZIEL LONDON | K1 - SOZIALE VERSCHREIBUNG

VIELE HABEN CHRONISCHE KRANKHEITEN.

? WIR STELLEN IHNEN FRAGEN, Z.B. ZU RAUCHEN, SPORT, ZU IHRER VERBINDUNG ZU GRUPPEN, ZU IHREM SOZIALEM, ZU FINANZIELLEM, ZU IHRER WOHNUNG...

i SOZIALE VERSCHREIBUNG GIBT ES SEIT 2019:
6000 ZENTREN IN GROSS-BRITANNIEN FÜR 9000 PERSONEN

WIR UNTERSTÜTZEN
KINDER UND FAMILIEN JUNGE LEUTE ERWACHSENE UND CHANGEMAKERS ÄLTERE AB 60, ISOLIERTE

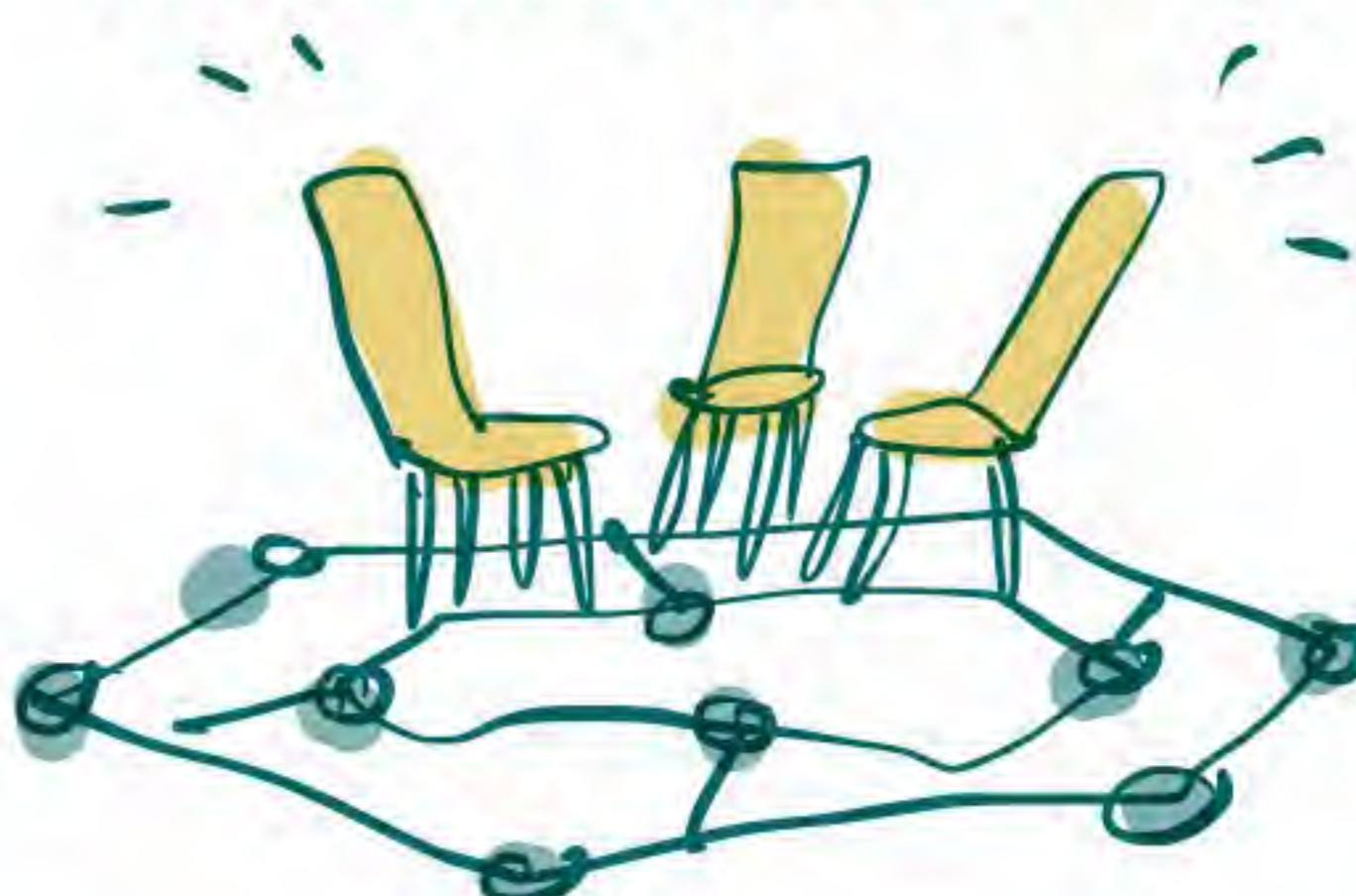


AUSTAUSCH MIT PATIENTEN ÜBER KUNST

ICH WILL ZU EINEM ARZT WO MEINE ELTERN NICHT HINGEHEN.



NETZWERKFRÜHSTÜCK



WIR MACHEN LAUTER KLEINE PROJEKTE MIT DER BEVÖLKERUNG (10 BIS 15.000 PFUND)

1. ETAPPENZIEL LONDON | K1 - SOZIALE VERSCHREIBUNG

5

SOZIALER VERSCHREIBER IST EIN ANSTRENGENDER BERUF:

- NICHT UNBEDINGT MEDIZINISCH
- MUSS MIT ALLEM RECHNEN



HERAUSFORDERUNGEN:

● WENIG PRIMÄRE PRÄVENTION

- DEMOGRAFIE
- DEPRESSION

-
-



KUNST IN DER GRUPPE FINDEN WIR SEHR WICHTIG



NÄCHSTER SCHRITT:
INTEGRIERTE NACHBARSCHAFT

- ➔ WIR BRAUCHEN PRÄVENTION!
JEDER SOLLTE TEIL DAVON SEIN,
ES IST KEINE MEDIZINISCHE, SONDERN
EINE SOZIALE SACHE
- ➔ LEARNING BY DOING



1. ETAPPENZIEL LONDON | K1 - SOZIALE VERSCHREIBUNG

F ES SCHEINT ALLES SEHR HIRARSCHISCH: PSYCHOLOGIE, BIOLOGIE, DANN ERST DIE SOUIALE KOMPONENTE SIEHST DU DAS AUCH SO?

A ABSOLUT. MAN KEHT IMMER ZU DEM MODELL ZURÜCK: KRANKE MENSCHEN HEILEN.

WIR BRAUCHEN EINE BALANCE, EIN BISSCHEN GELD, ...

WIR HABEN ZB... WIRE KANN MAN ARME LEUTE MOTIVIEREN, SICH ZU BEWEGEN? ... MIT 3 KINDERN...
WIR HABEN GERÄTE ZWISCHEN DEN HÄUSERN AUFGEBAUT, ABER KEINER BENUTZT SIE.

ES IST SEHR KOMPLEX...
➔ EIN FALL FÜR MULTIPLIKATOREN:

MAN MUSS MIT DEN LEUTEN ZUSAMMENARBEITEN!

DAS VERSTEHT DAS SYSTEM NOCH NICHT.



1. ETAPPENZIEL LONDON | K1 - SOZIALE VERSCHREIBUNG

7

A 80% DER MENSCHEN KOMMEN ZU UNS NACH BROMLEY BY BOW VON DER STRASSE. WIR HABEN EINEN PARK, EVENTS, AUSSTELLUNGEN... KEIN PLATZ DER NUR MIT PROBLEMEN BESUCHT WIRD.

WIR HABEN KEINE SOZIALARBEITER.

IHRE SOZIALARBEITER SIND VIELLEICHT ÄHNLICH UNSERER LINK-ARBEITER. DIE LEBEN IN DER NACHBARSCHAFT.



i IN ENGLAND ARBEITEN SOCIAL PRESCRIBERS / LINKWORKERS BEI NGOS.

F IN GRAZ:
LEUTE FRAGEN UNS: SIND WIR HIER RICHTIG?

JA, SIND SIE!

PUBLIKUMSFRAGE:

F IN GB SIND DIE MENSCHEN SEHR DIVERS, KOMMEN SIE AN ALLE MENSCHEN HERAN?

A WIR HABEN VIELE MIGRANTEN. 70 ANGESTELLTE UND FREIWILLIGE. AUCH VERTRETER AUS JEDEM TEIL DER GEMEINDE.
➔ BEZUGSPUNKT UND VERTRAUEN
WIR GEHEN AUF DIE STRASSE.

WIR HABEN KONTAKT MIT ORGANISATION FÜR MENSCHEN AUS SOMALIA

PUBLIKUMSFRAGE:

F ES GIBT IMMER PROBLEME MIT DER FINANZIERUNG HABEN SIE ANTWORT HABEN SIE DARAUF GEFUNDEN?

A LEIDER NICHT. ALLE IST AUF PROJEKT-BASIS FINANZIERT.

NGOS DER NACHBARSCHAFT SORGEN FÜR NICHTMEDIZINISCHEN BEREICH. ES IST SO FINANZIERT EIGENTLICH EIN ALPTRAUM.

WIR HABEN BEI EINER VERSAMMLUNG ZUR FINANZIERUNG FÜR ZETTEL GESORGT...



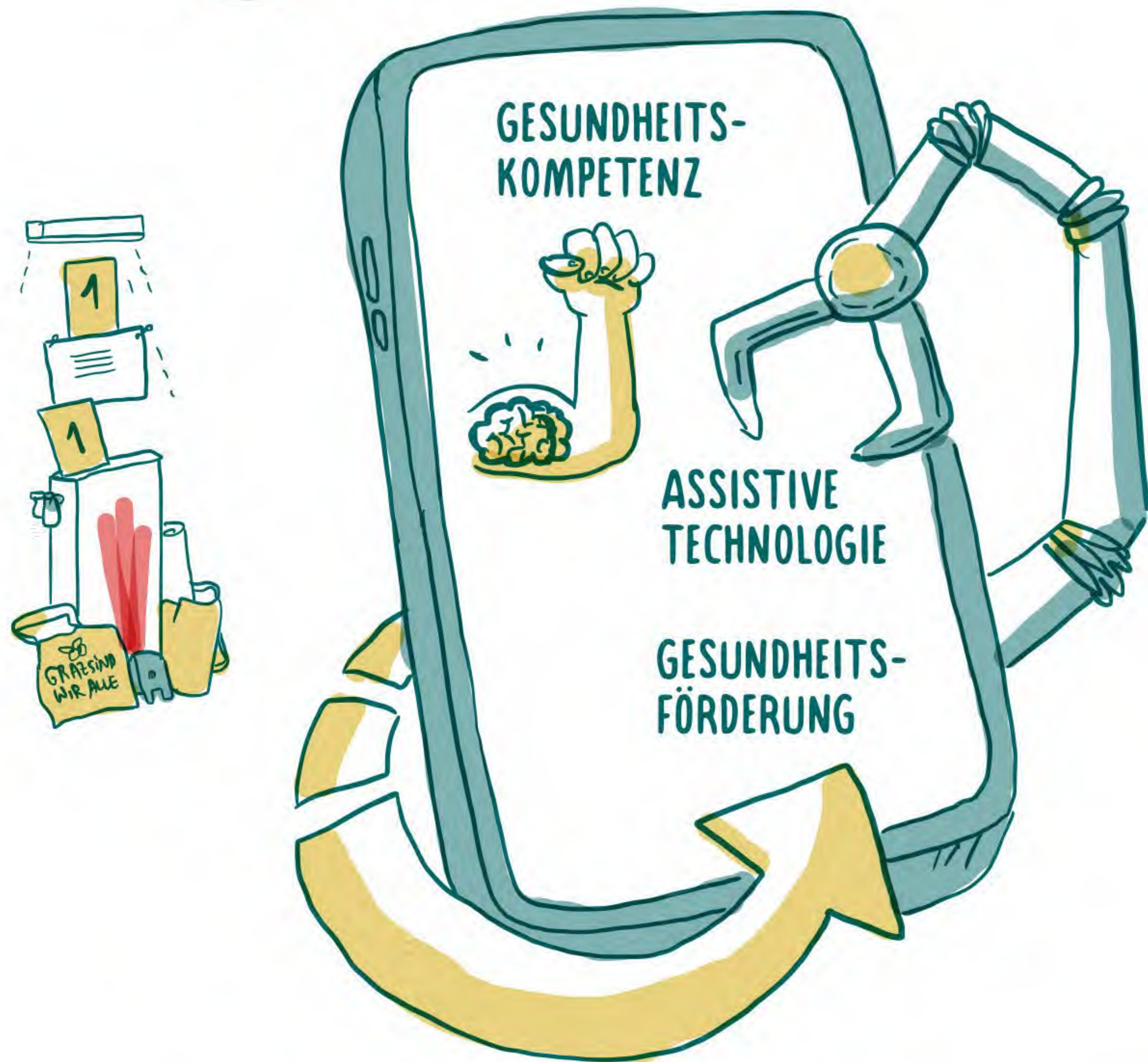
FAST 1 MILLION PRO NACHBARSCHAFT PRO JAHR

WIR WÜNSCHEN UNS 1% DER GESUNDHEITSAUSGABEN FÜR PRÄVENTIVE ARBEIT.



12 RICHTUNGSENTSCHEIDUNGEN - WORKSHOPS

1 DIGITALE GESUNDHEIT - POTENTIALE UND HÜRDEN



2 EVALUIEREN & LERNEN



12 RICHTUNGSENTSCHEIDUNGEN - WORKSHOPS

3 COMMUNITY NURSING - PILOTPROJEKT ÖSTERREICH UND EVALUIERUNG

PILOTPROJEKT COMMUNITY NURSING



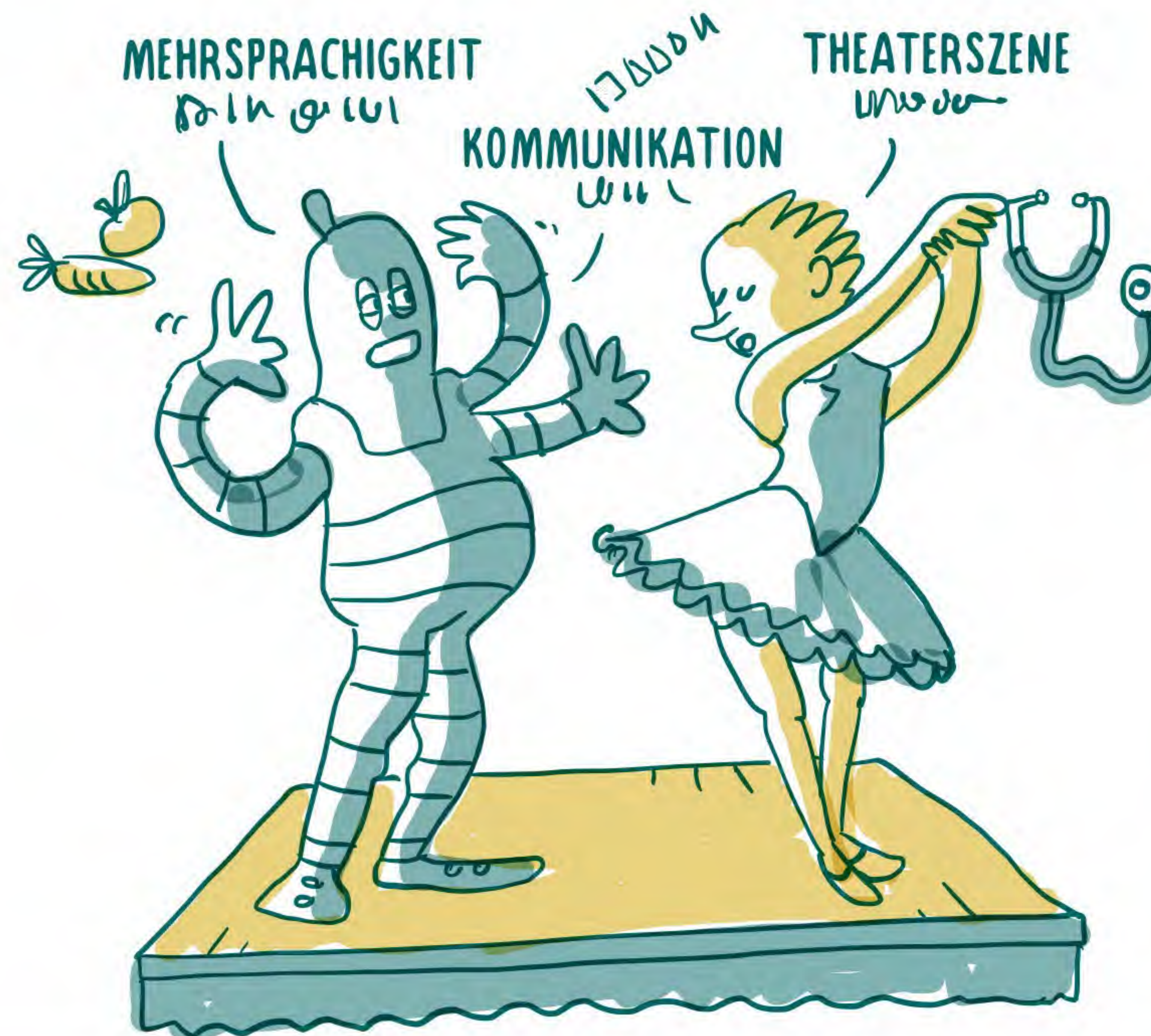
INTERVENTIONSRAD ÖFFENTLICHE GESUNDHEIT



ÖFFENTLICHE
GESUNDHEITSPFLEGE



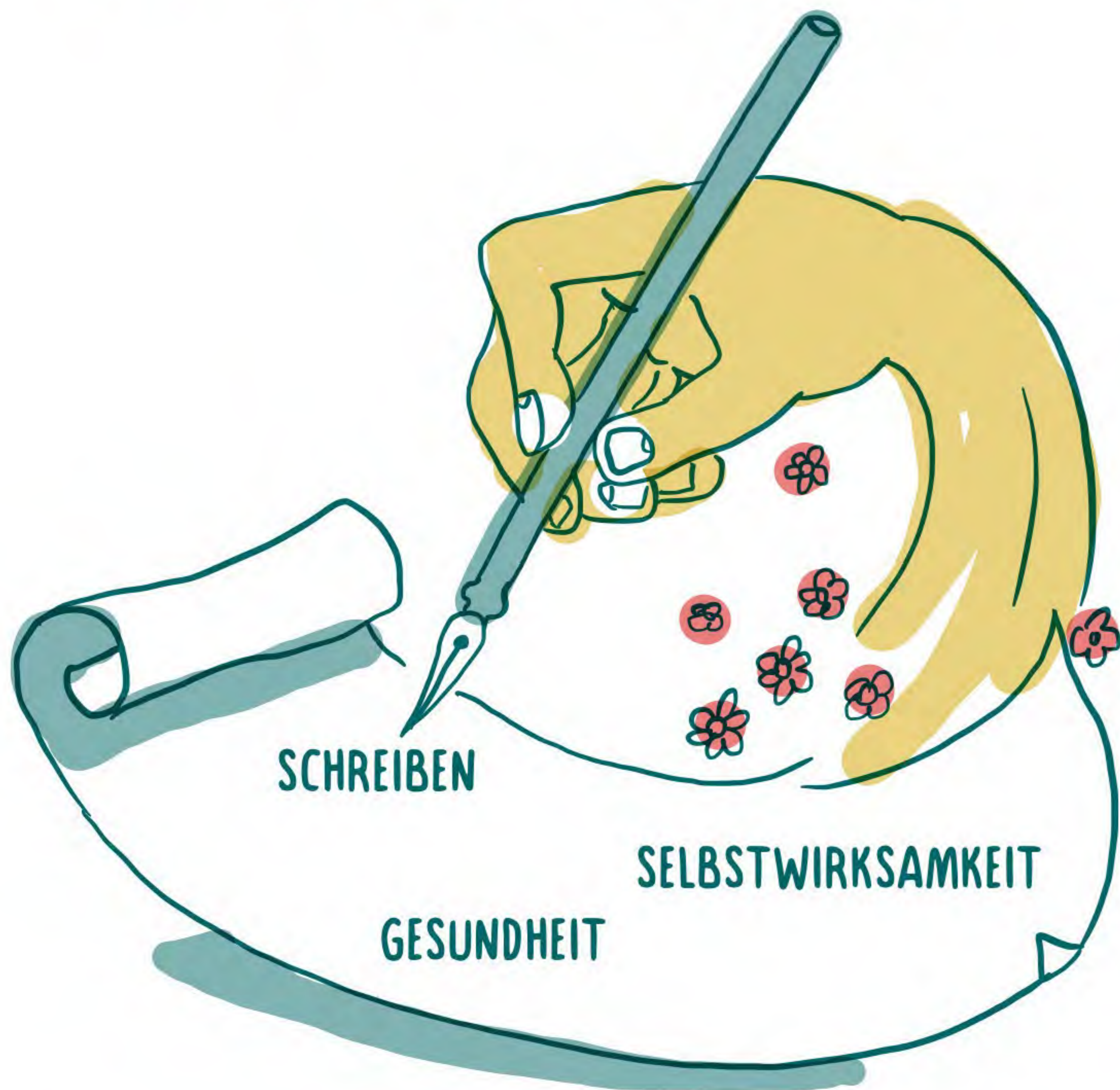
4 MEHRSPRACHIGKEIT ALS HERAUSFORDERUNG UND CHANCE IN DER GESUNDHEITSVERSORGUNG



12 RICHTUNGSENTSCHEIDUNGEN - WORKSHOPS

5

DEIN EIGENER WEG -
SCHREIBWERKSTATT ALS METHODE
DER GESUNDHEITSFÖRDERUNG



6

KREATIVE ZUGÄNGE ZU INKLUSIVER
GESUNDHEITSFÖRDERUNG
FÜR SPEZIELLE ZIELGRUPPEN



FÄLLT WEGEN ERKRANKUNG AUS

12 RICHTUNGSENTSCHEIDUNGEN - WORKSHOPS

7 IN BEWEGUNG! WOHLBEFINDEN IM ÖFFENTLICHEN RAUM



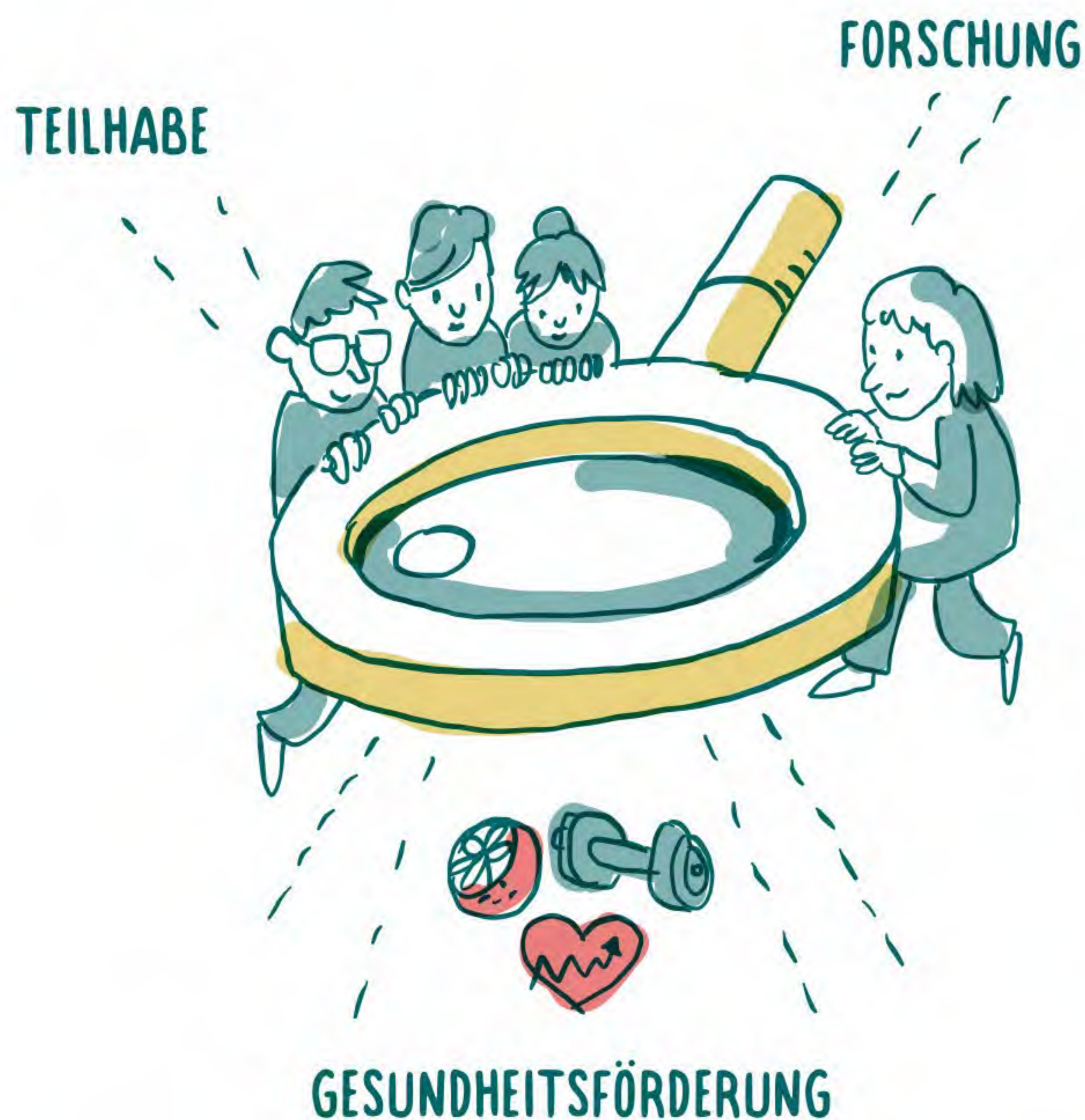
8 KLIMASPAZIERGANG



12 RICHTUNGSENTSCHEIDUNGEN - WORKSHOPS

9

PARTIZIPATIVE FORSCHUNG ZUR GESUNDHEITSFÖRDERUNG



10

PRAXISWORKSHOP IM STATIONENBETRIEB DER PARTNER AUS SLOWENIEN



12 RICHTUNGSENTSCHEIDUNGEN - WORKSHOPS

11 KLIMAWANDEL UND GESUNDHEIT

HITZEWELLEN & GESUNDHEIT



BEGRÜNTE STÄDTE

12 ARBEITEN IN LÄNDLICHEN REGIONEN - MULTIPLIKATOR:INNEN IN POMURJE / SLOWENIEN

GESUNDHEITS-
FÖRDERUNGSZENTREN



LÄNDLICHE
GEMEINDEN

MULTIPLIKATOR:INNEN

POETRY SLAM - "BERTA"

CHRISTOPH STEINER

LEGEHENNE BERTA:

EIN HUHN WIE ICH UND DU:

- ✓ BRÜTEND AN DER STANGE SITZEN
- ✓ JOGGEN
- ✓ MINDESTENS 12 EIER AM TAG



„IS THIS THE REAL LIFE?
IS THIS JUST FANTASY?“



LEGEHENNE BERTA:
EIN HUHN WIE ICH UND DU.
JETZT SCHAUT SIE UNS
VON OBEN ZU.



- ### AUSLANDSJAHR IN DER KARIBIK:
- ✓ HUHN-CELEBRITY
 - ✓ JAGD AUF FÜCHSE, HAHNENLIEBE
 - ✓ ZWEI KROKODILE GROSSGEZOGEN

2. ETAPPENZIEL WIEN | K2 - MIT HIRN ZUR GESUNDHEIT

LISZ HIRN



MEIN BLICK AUS DER ARBEIT:
EIN UNBEQUEMER. VON DEN
FRAUEN.

SCHULÄRZTINNEN
UND IHR BLICK AUF DEN
KÖRPER VON FRAUEN!

MÄDCHEN BEI KINDERÄRZTIN:

NA, JETZT IS NOCH NICHT
SO SCHLIMM, IN DER
PUBERTÄT WIRDS SCHLIMM.



BOUVOIR: "ES IST NICHT DIE ANGST VOR DEM
EIGENEN KÖRPER, SONDERN DIE ANGST DAVOR,
FRAU ZU WERDEN."



SARTRE ZU BEAUVOIR:
"MEINEN SIE NICHT, DASS FRAU
SEIN ETWAS ANDERES BEDEUTET
ALS DAS MANN SEIN?"



WAS DARF ICH,
WAS DARF ICH
NICHT?



1. NOCH IMMER KULTUR:
MÄNNER SIND DIE NORM.

FREUD:
"DER WEIBLICHE PENISNEID.
MÄDCHEN FÜHLEN SICH
KASTRIERT."



OB ES NICHT PRIVILEGIEN-NEID IST?

"ICH DARF NICHT SO
VIEL WIE EIN MANN."



2. ETAPPENZIEL WIEN | K2 - MIT HIRN ZUR GESUNDHEIT

2. KÖRPERLICHE PROBLEME WERDEN BANALISIERT.



WEIBLICHE ÄRZTE SCHEINEN IMMERHIN WEIBLICHE HERZINFARKE BESSER ZU ERKENNEN.

3. FRAUENKRANKHEITEN WIE ENDOMETRIOSE, UND WEIBLICHE WECHSELJAHRE



5XMEHR STUDIEN ZUR EREKTILEN DISFUNKTION.

4. ES GIBT VIELE BERÜHRUNGSÄNGSTE MIT DEM WEIBLICHEN KÖRPER.



5. VORURTEILE GEFÄHRDEN MASSIV DAS SELBSTBEWUSSTSEIN VON FRAUEN.

DAS SMARTPHONE SCHWÄCHT DAS VESTÄNDNIS VOM EIGENEN KÖRPER.



6. MEDIKAMENTE WERDEN NUR AN MÄNNERKÖRPERN PROBIERT.



2. ETAPPENZIEL WIEN | K2 - MIT HIRN ZUR GESUNDHEIT

3

EMANZIPATION IN DER MEDIZIN
MEINT NICHT FRAUEN.



WIE KOMMEN WIR MIT MEHR
HIRN ZUR BESSEREN GESUNDHEIT?
WO KANN ES FÜR FRAUEN
LEBENSRETTEND SEIN?

PSYCHISCHE GESUNDHEIT WÄRE
FÜR MÄNNER GENAUSO RELEVANT.



DARF NICHT TABU SEIN:
MENSTRUATION, WECHSEL, VERHÜTUNG,
SCHWANGERSCHAFTSABBRUCH.

AUFKLÄRUNGSUNTERRICHT DARF
NICHT IN DIE HÄNDE VON
KONSERVATIVEN KRÄFTEN KOMMEN.

DAS WISSEN UNTER JUGENDLICHEN IST MINIMAL!



FRAUEN GEBEN WISSEN
AN DIE KINDER WEITER.



MEHRSPRACHLICHKEIT IST
WESENTLICH, UM ALLE
GRUPPEN ZU ERREICHEN.



KINDERÄRZT:INNEN KÖNNEN EINEN
RIESIGEN BEITRAG LEISTEN, EIN
POSITIVES KÖRPERBILD ZU LEISTEN.



2. ETAPPENZIEL WIEN | K2 - MIT HIRN ZUR GESUNDHEIT

6. FRAUEN MIT GENITALVERSTÜMMELUNG BRAUCHEN EIGENE ZUWENDUNG.



7. DIGITALE BILDUNG AN SCHULEN REICHT NICHT.



8. VERFÜGBARKEIT: FRAUEN- UND KINDER-ARZT-TERMINE KÖNNEN INS GELD GEHEN.

WIR SIND WEIT ENTFERNT VON GESCHLECHTERGERECHTEN ZUSTÄNDEN.



F UND A

F GENITALVERSTÜMMELUNG. IST DAS SOWAS WIE TÄTERARBEIT...?

A AUS PROJEKT IN KENIA: PRÄVENTIONSARBEIT IST WIRKLICH SCHWER. MAN SIEHT DORT OFT KEINE ANDEREN ZUKUNFTSOPTIONEN.

➔ MAN MUSS DIE MÄDCHEN ZU BESTIMMTEN ZEITEN VON DEN FAMILIEN WEGBEKOMMEN.



2. ETAPPENZIEL WIEN | K2 - MIT HIRN ZUR GESUNDHEIT

5

F BIN PHYSIOTHERAPEUTIN: WIE VERLERN ICH MEINE VORURTEILE?

A ES HilFT, SICH BEWUSST ZU WERDEN. NICHT GUTHEISSEN, ABER VERSTEHEN. OUT OF THE BOX DENKEN...



F ES IST AUCH SCHWIERIG FÜR FRAUEN IM ROLLSTUHL. ES GIBT NUR EINEN ARZT IN GRAZ, DER UNTERSUCHT.

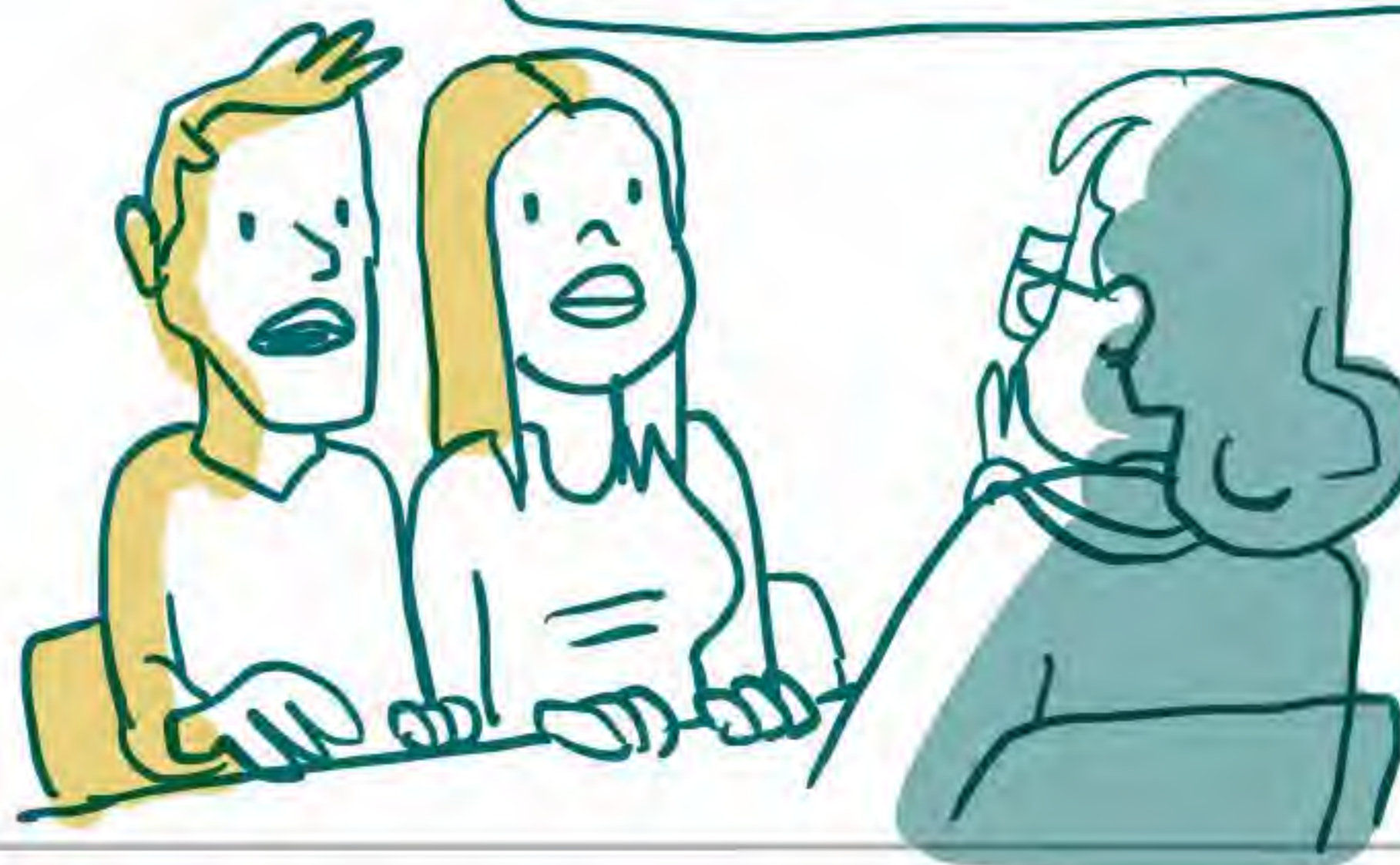
A JA, DAS KANN MAN NOCH ENDLOS ENTFALTEN...!

F WAS MACHEN SIE MIT TABUTHEMEN MIT ELTERN? SCHWARZE SCHAFE, HEIRAT, RELIGION?

A DAS WAR FÜR MEINE GROSSMUTTER SCHON EIN PROBLEM. MEDIZINISCHE THEMEN, VERHÜTUNG ETC. SOLLEN NICHT ASGELAGERT WERDEN, ABER ES IST ZU WENIG ZEIT IN DER SCHULE.



WIE GEHT DENN DAS MIT DEM SCHWANGER WERDEN?



F BIN PSYCHOTHERAPEUTIN, WARUM GIBT ES NICHT MEHR FRAUEN, DIE FRAUEN SCHÜTZEN? MIT DEN TÖCHTERN REINSZENIEREN SIE EIGENES LEID.

A WECHSELJAHRE KÖNNTEN EINE ZEIT DER GROSSEN FREIHEIT SEIN. IST ES BEI UNS NICHT. WARUM?

ÖKONOMISCH BLEIBEN VIELE FRAUEN IN PARTNERSCHAFTEN. SIE MÜSSEN "GEFALLEN".



BEAUVOIR
EIN SANFTER TOD.

BESCHÄFTIGT SICH MIT NICHT-FREIHEIT, SCHULDFRAGE...

F WELCHER ASPEKT IHRER ARBEIT TRÄGT AM MEISTEN ZUR GESUNDHEITLICHEN CHANCENGLEICHHEIT BEI?

KUHAR: MIR IST ZUGÄNGLICHKEIT WICHTIG. VIELE VERSCHIEDENE MENSCHEN. ICH BESUCHE AUCH DIE PATIENTEN, WENN SIE NICHT KÖNNEN. *wow!*

KROTZER: WIE KANN MAN HELFEN BEI VERSCHIEDENEN PROBLEMEN? ALS STADTRAT AUCH DEN PFLEGEBEREICH, DREHSCHIBE, BEGLEITEN MENSCHEN, DREHSCHIBE ALS ANLAUFSTELLE.

FINANZIELLE PROBLEME SIND THEMA, NIEMAND SOLL ALLEINE BLEIBEN.

FOX: VIELE AUS DEM AUSLAND SIND ALLEIN UND WEIT WEG VON FAMILIE... SPRACHLICH... WIR SCHAUEN, WAS BENÖTIGT WIRD GEGEN EINSAMKEIT.

ES GIBT EINE MENOPAUSE-UNTERSTÜTZUNGSGRUPPE. WIR ERKLÄREN, WIE DAS ARZTSYSTEM FUNKTIONIERT. THEMATISIEREN HÄUSLICHE GEWALT. WIR HÖREN ZU UND LENKEN MENSCHEN IN UNTERSTÜTZUNG.



SABINA FUJS KUHAR
(FAMILIENÄRZTIN, PRIMARY CARE
CENTRE MURSKA SOBOTA/SLO)

ROBERT KROTZER
(GESUNDHEITSSTADTRAT
STADT GRAZ)

RACHEL FOX
(GESUNDHEITSMULTIPLIKATORIN,
BASE-GRAZ)

MODERATION:
HELMUT STEINKELLNER,
MIRJAM PURKARTHOFFER

LISZ HIRN
(PHILOSOPHIN, PUBLIZISTIN,
„PHILOSOPHIEREN MIT HIRN“)

ANNA OBERNOSTERER
(LEITUNG MARIENAMBULANZ,
CARITAS STEIERMARK)

DAN HOPEWELL
(DIRECTOR OF KNOWLEDGE AND
INNOVATION, LONDON REGION SOCIAL)

HIRN: ICH BEGLEITE PATIENT:INNEN.
"WIE KANN EIN GUTES RESTLICHES
LEBEN AUSSCHAUEN. GUTES LEBEN
-GUTES STERBEN."



MIT FRAUEN REDEN IM
ÖFFENTLICHEN RAUM:

"DU KANNST DIR
HILFE HOLEN."



OBERNOSTERER: HÄLFTE UNSERER PATIENT:INNEN
HAT KEINE KRANKENVERSICHERUNG.
WER ZU UNS KOMMT, WIRD BEHANDELT. WIR
SEHEN DIE MENSCHEN UMFASSEND.
SPRACHMITTLER. MEHR ZEIT FÜR DAS ANLIEGEN.
JEDER WIRD GESEHEN, EGAL WOHER.

FRAUENSPRECHSTUNDE,
EHRENAMTLICH



HOPEWELL: DIE LETZTEN 30 JAHRE, DIE
DENKWEISE KANN BEEINFLUSST WERDEN.
BROMLEY BY BOW, JEDER KENNT ES,
LANDESWEIT, WIR HABEN 2025
LOBBYARBEIT MIT DER REGIERUNG GEHABT.
LANDESWEITE KOOPERATIONEN. WIR
MÜSSEN WEITER ARBEITEN! IN THERORIE
UND GESETZ, AUCH LOKAL.

MENSCHEN ERMUTIGEN.
MANCHMAL REGELN BRECHEN.



ICH WILL EUCH IN GRAZ ERMUTIGEN, EIN
BEISPIEL ZU WERDEN FÜR DAS GANZE LAND.
ES GIBT EIN EUROPÄISCHES NETZWERK.
LASST LEUTE ZU EUCH KOMMEN!



PUBLIKUMSFRAGE

☞ WIE KÖNNEN SIE AUS DEM HAUS GEHEN, UM WEITERZUMACHEN?



KUHAR: WENN MAN ZU JEMAND NACH HAUSE GEHT, INVESTIERT MAN ZEIT, ABER DAS IST EINFACH WAS ANDERES...

☞ WELCHE NACHHALTIGEN STRUKTUREN KÖNNEN ETABLIERT WERDEN?



KROTZER: BEGEISTERT VON PIONER-ANSATZ. STEHEN AN EINER ENTSCHEIDUNG. ZITAT VON REDECKER: "DIESER DRANG NACH HÄRTE", DRUCK, ... WIR ERLEBEN DAS WIEDER MEHR. RÜCKSTUFUNG, NOTSTANDSHILFE.

ENTWEDER UNTERSTÜTZ ICH MENSCHEN ZU PERSPEKTIVEN, NETZWERKEN... ODER ICH MACH SIE KLEIN. DAS MACHT DIE PROBLEME MEISTENS GRÖßER.

OBERNOSTERER:
VON DER ORDENSGEMEINSCHAFT SCHAU ICH IN EINEN "GARTEN EDEN"



WÄRE SCHÖN, MAL DIE MAUERN EINZUREISSEN. DEN RAUM ZU TEILEN.



THERAPIE AUF DER PARKBANK?
BLUTDRUCKMESSEN AUF DER PARKBANK!

FOX: PERSONEN MIT PROBLEMEN MIT ALKOHOL, BEZIEHUNGSPROBLEME, IN UNSERER COMMUNITY FINDET DIE FRAU PLATZ. EINE ÄLTERE PERSON MIT UNFALL, MAN FRAGTE UNS UM 24-STUNDEN HILFE. EIENSAMKEIT IST EINE EPIDEMIE. SOCIAL PRESCRIBING WÄRE FANTASTISCH FÜR UNS.



HIRN: RÄUME ZUR VERFÜGUNG, FÜR JUNGE. WIEN, KULTUR IM ÖFFENTLICHEN RAUM. GRAFFITI AUF AUSGEWÄHLTER WAND? LASSTS DIE LEUTE EINFACH MAL PROBIEREN!



☒ WAS IST DER NÄCHSTE MEILENSTEIN AUF DEM WEG ZUR GESUNDHEIT FÜR ALLE?

HIRN: EIN PILOT "GUTES LEBEN - GUTES STERBEN." WEG VON DER EXISTENZANGST, MEHR VERTRAUEN UND INTERESSE AM ANDEREN.



OBERNOSTERER: AUCH IN ZUKUNFT GENUG WOHLWOLLENDE MENSCHEN, DIE UNTERSTÜTZUNG GEBEN.



HOPEWELL: MIT LEUTEN SPRECHEN, "WIE KÖNNEN WIR EUCH HELFEN?"

30%

FOX: 30% IN GRAZ SIND NICHT DEUTSCH SPRECHEND. ICH WÜNSCHE MIR MEHR MULTILINGUALE PROGRAMME, UNTERSTÜTZUNG.

KROTZER: ANGEBOTE, MENSCHEN ZUSAMMENZUFÜHREN. MEHR BÜNDNISPARTNER IN DER STADT GRAZ.

